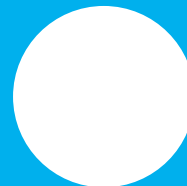
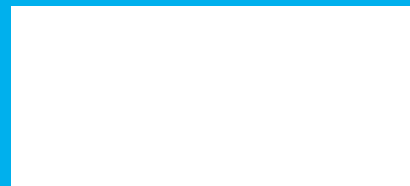
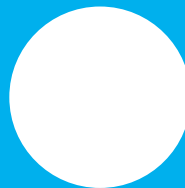
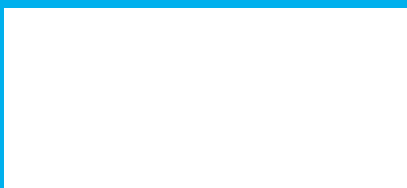
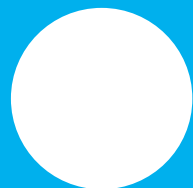
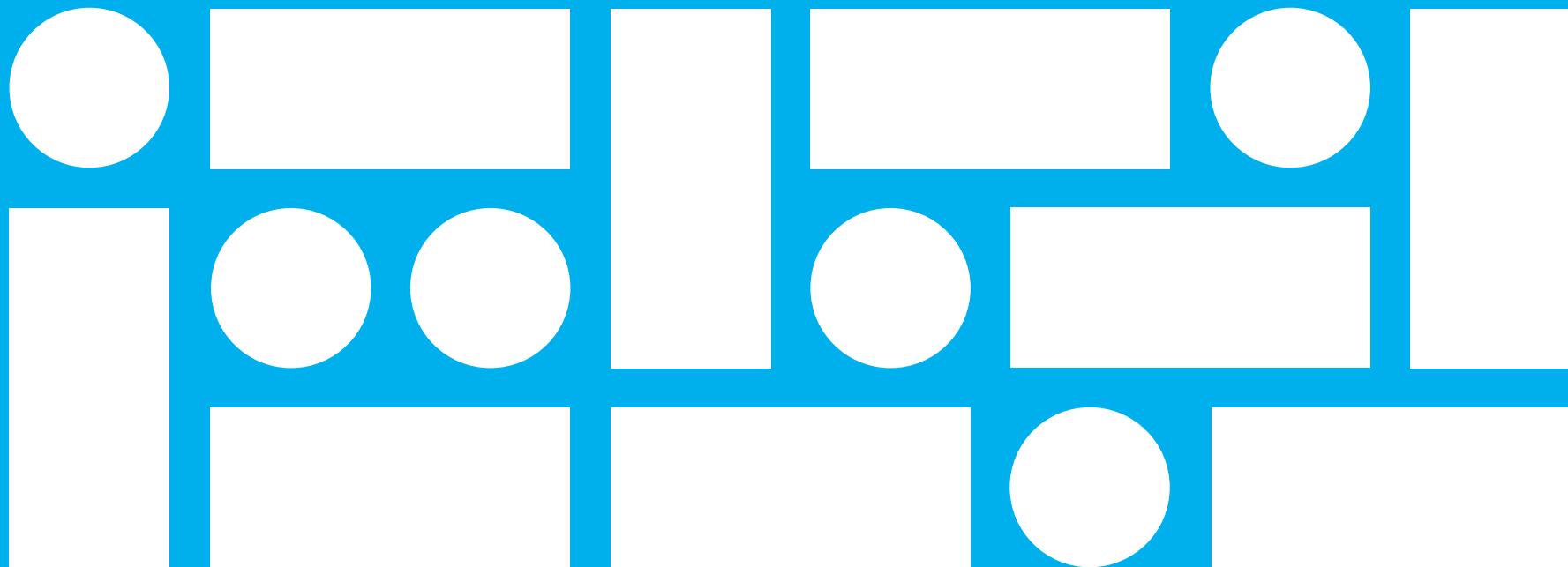


# CAME IP360 H-PACK POUR LES APPAREILS BASÉS SUR FLASH®



**FLASH PLAYER DEAD LINE: 31/12/2020**





**R.I.P.**

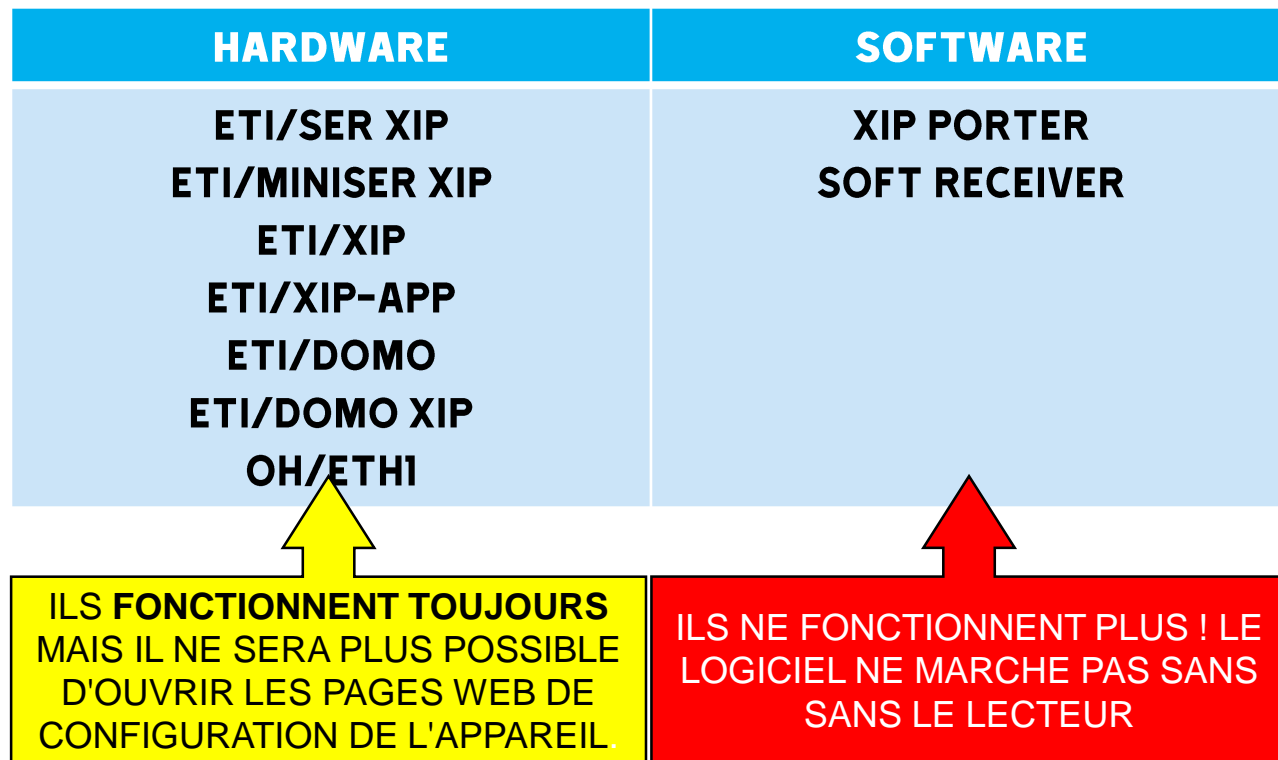
**1996-2020**

# APPAREILS CAME BASÉS SUR FLASH PLAYER

HARDWARE	SOFTWARE
<b>ETI/SER XIP</b> <b>ETI/MINISER XIP</b> <b>ETI/XIP</b> <b>ETI/XIP-APP</b> <b>ETI/DOMO</b> <b>ETI/DOMO XIP</b> <b>OH/ETH1</b>	<b>XIP PORTER</b> <b>SOFT RECEIVER</b>

# QUE SE PASSERA-T-IL LE 1ER JANVIER 2021?

Sans intervention sur les systèmes composés de ces appareils, ce sera:



# QUE SE PASSERA-T-IL LE 1ER JANVIER 2021?

JUSQU'AU 31/12/2020

A PARTIR DU 1/1/2021



# QU'EST-CE QUE LE CAME IP360 H-PACK?

The Came\_IP360\_H-Pack contains three Windows applications «**with LICENSE**»:



Xip-HttpConfig



Xip-HttpConfig : c'est l'équivalent d'un navigateur et implémente l'accès et la communication avec les pages de configuration Http des appareils suivants : ETI/XIP, ETI/SER v1-v2-v3, ETI/MiniSER, ETI/DOMO, ETI/DOMO XIP, OH/ETH1.



Xip-Porter



Xip-Porter: c'est l'application équivalente à **PCS / Porter** et elle a la même configuration, le même mode de fonctionnement et les mêmes fonctionnalités



Xip-Receiver



Xip-Receiver: c'est l'application équivalente à **SOFT RECEIVER** et elle a la même configuration, le même mode de fonctionnement et les mêmes fonctionnalités

# QU'EST-CE QUE LE CAME IP360 H-PACK?

Ce sont des applications qui ont une licence, la raison pour laquelle chaque utilisateur qui installe le H-PACK sur son ordinateur DOIT lire et accepter la licence.

A chaque IP360 H-PACK installé doit correspondre un enregistrement en ligne..

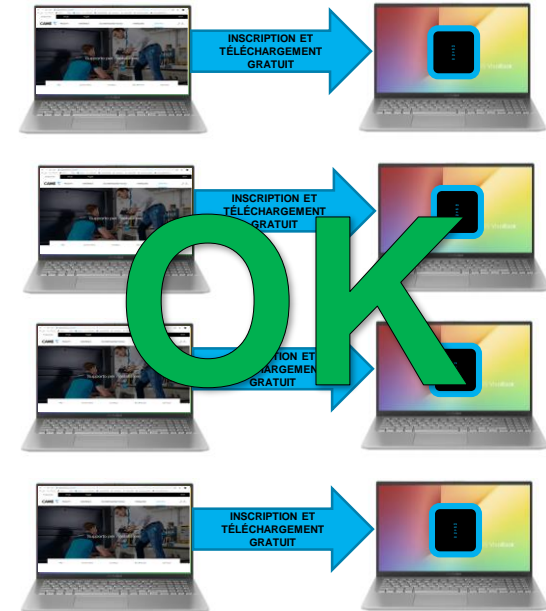
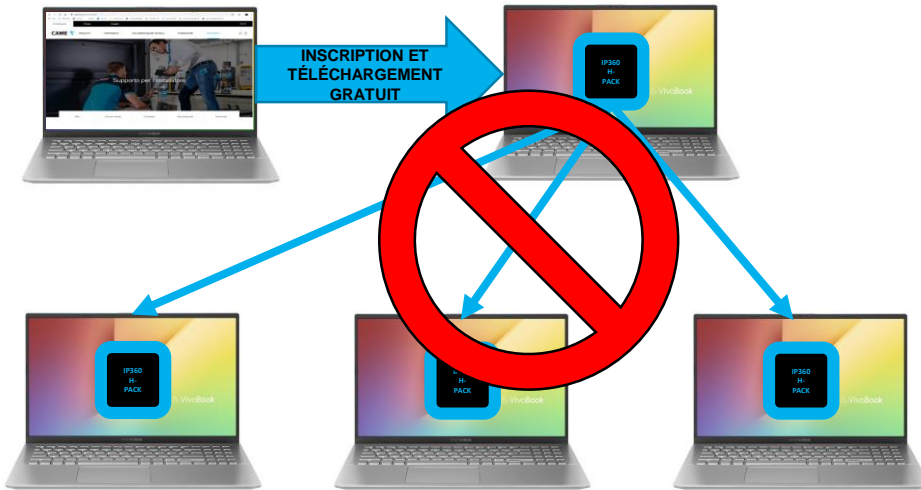


**INSCRIPTION OBLIGATOIRE (GRATUITE!)**



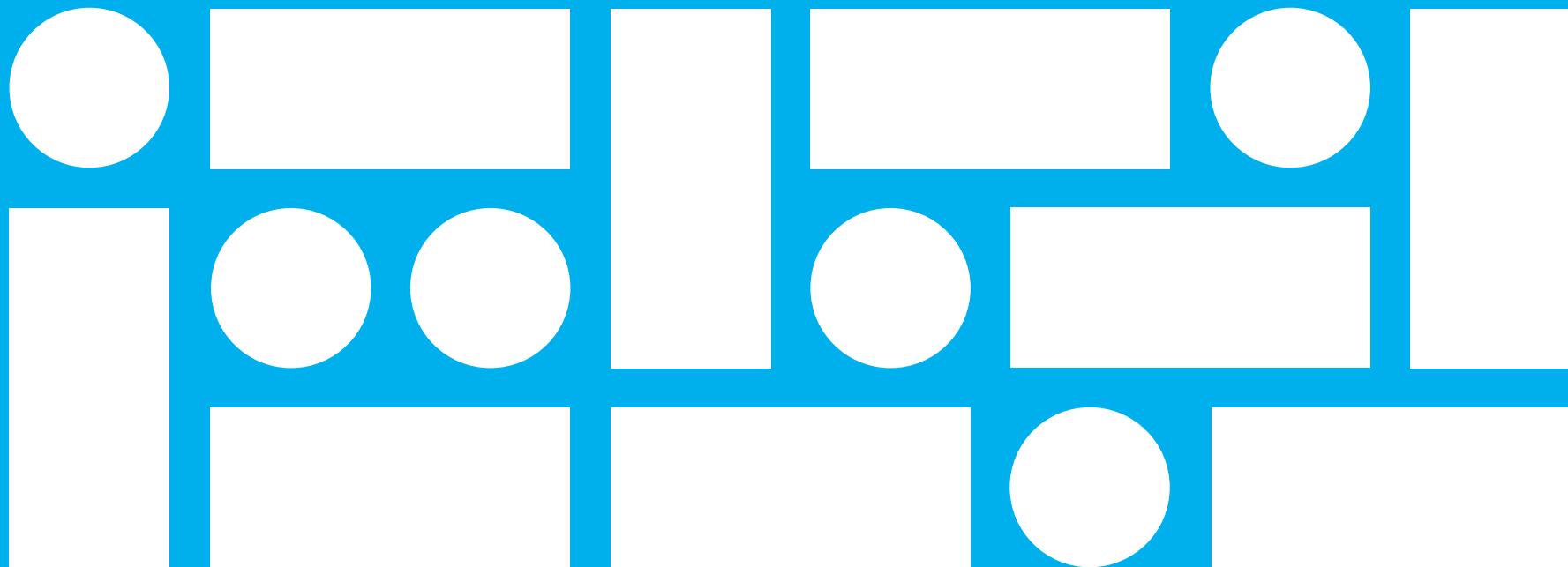
# WHAT IS THE CAME IP360 H-PACK?

ATTENTION: Il y aura un accord de licence à accepter, CLUF, qui explique que le **package ne peut pas être copié ou transféré d'un PC à un autre** mais que chaque ordinateur sur lequel il est installé doit avoir un package "sous licence" et donc un enregistrement!

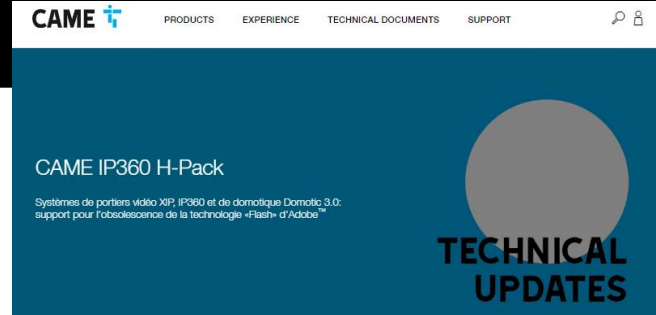


*NB: Un propriétaire / installateur peut utiliser la même adresse e-mail pour plus d'un téléchargement / enregistrement POUR SES PROPRES installations / appareils pas pour d'autres*

# PROCÉDURE D'ENREGISTREMENT CAME IP360 H-PACK



Ce lien <https://www.came.com/global/en/ip-360-h-pack/fr> contient le texte d'introduction et le formulaire à remplir pour télécharger le "CAME IP360 H-Pack"



Suite à l'obsolescence de la technologie web «Flash» d'Adobe™, une importante modification s'est avérée nécessaire concernant l'exploitation des utilisateurs et des installateurs des installations XIP et IP360 des logiciels de portiers vidéos pour PC XIP-Porter (SW de conciergerie) et XIP-Receiver (récepteur sur PC) en plus du configurateur WEB des dispositifs d'installation ETI/SER, ETI/XIP, ETI/MiniSER, ETI/DOMO XIP, ETI/DOMO. En effet, ces logiciels, étant donné qu'ils utilisent la technologie «Flash» d'Adobe™, cesseront de fonctionner le 01/01/2021 à minuit.

Pour remédier à cette situation, CAME offre un nouveau paquet logiciel nommé IP360 H-Pack. Le nouveau paquet contient les applications XIP-Porter, XIP-Receiver et XIP-HttpConfig qui, une fois téléchargées et installées sur le PC, permettent d'utiliser des logiciels selon les mêmes modalités.

#### COMMENT TÉLÉCHARGER Came IP360 H-Pack

Vous pouvez procéder au téléchargement du nouveau logiciel en vous enregistrant et en acceptant la licence

1. Remplissez le formulaire suivant et cliquez sur «Envoyer»
2. Contrôlez votre boîte de réception électronique : vous devriez avoir reçu un courriel avec un lien pour télécharger le logiciel Came IP360 H-Pack. Le lien de téléchargement sera valide pendant 24h, puis le jeton expirera
3. Suivez les instructions reportées dans le courriel pour installer le logiciel

ADRESSE E-MAIL \*

CONFIRMEZ VOTRE ADRESSE E-MAIL \*

☐ Je déclare avoir lu et accepté les conditions prévues dans le contrat de licence avec l'utilisateur final (- EULA -) [reporté ici](#) \*

☐ Je déclare que j'ai lu les informations sur les interdictions de téléchargement et que je ne suis pas citoyen et/ou résident en et/ou de ne pas me trouver moment du téléchargement en RPC, Iran ou à Cuba et que je ne suis pas autrement soumis à l'une des restrictions énumérées [ici](#) \*

☐ Je déclare avoir lu les informations sur les interdictions de téléchargement et que je ne figure pas sur la liste des personnes bloquées [énumérées ici](#) \*

☐ Je déclare avoir lu les informations sur le traitement des données à caractère personnel [traitement des données à caractère personnel](#) \*

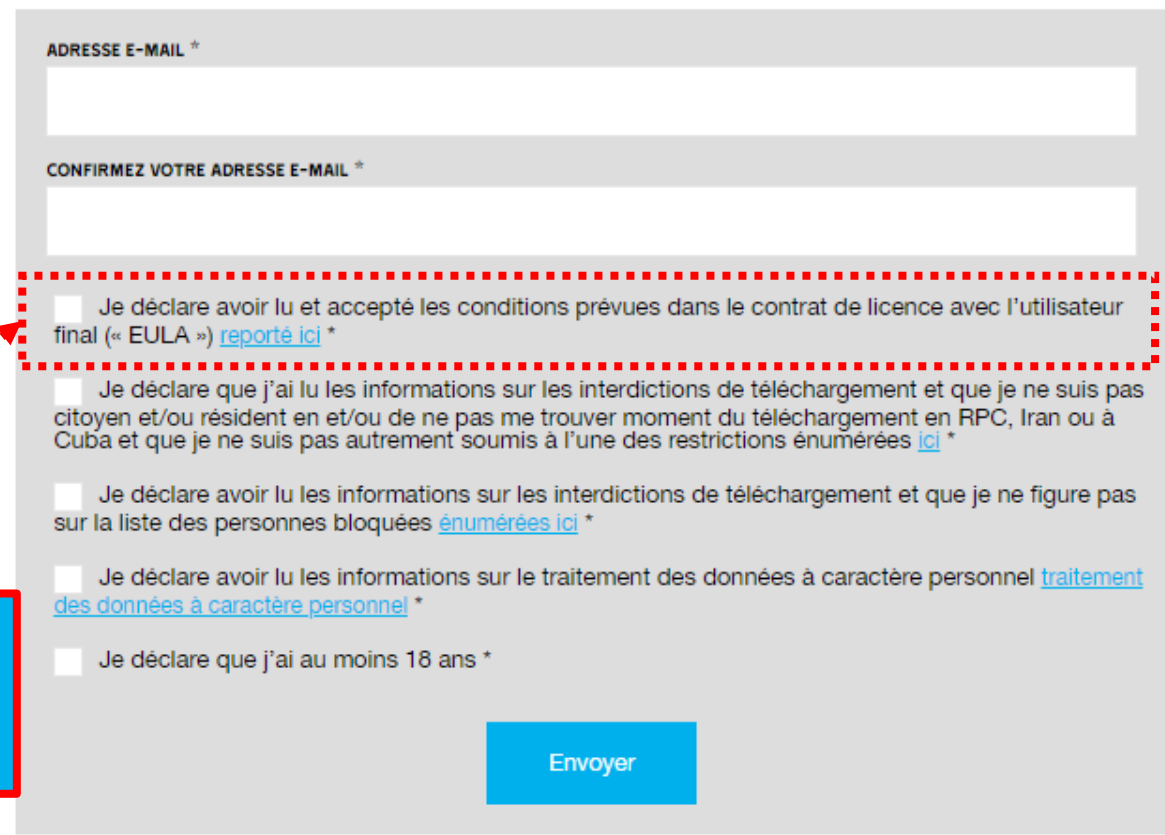
☐ Je déclare que j'ai au moins 18 ans \*

Envoyer

**ÉTAPE 1:** Ajoutez l'**adresse e-mail** (2 fois) et **sélectionnez** toutes les cases à cocher pour envoyer le formulaire.

Une fois terminé, cliquez sur «**SOUMETTRE**».

**Note:** la première case à cocher fait référence à l'acceptation du contrat de licence avec l'utilisateur final (CLUF). Il est fortement recommandé de le lire.



ADRESSE E-MAIL \*

CONFIRMEZ VOTRE ADRESSE E-MAIL \*

☐ Je déclare avoir lu et accepté les conditions prévues dans le contrat de licence avec l'utilisateur final (« EULA ») [reporté ici](#) \*

☐ Je déclare que j'ai lu les informations sur les interdictions de téléchargement et que je ne suis pas citoyen et/ou résident en et/ou de ne pas me trouver moment du téléchargement en RPC, Iran ou à Cuba et que je ne suis pas autrement soumis à l'une des restrictions énumérées [ici](#) \*


☐ Je déclare avoir lu les informations sur les interdictions de téléchargement et que je ne figure pas sur la liste des personnes bloquées [énumérées ici](#) \*

☐ Je déclare avoir lu les informations sur le traitement des données à caractère personnel [traitement des données à caractère personnel](#) \*

☐ Je déclare que j'ai au moins 18 ans \*

Envoyer

Après avoir soumis, vous obtiendrez un popup confirmant l'envoi du formulaire



## Formulaire envoyé avec succès.



Contrôlez votre boîte de réception électronique, vous recevrez d'ici peu un lien pour le téléchargement.

N'oubliez pas de vérifier également le dossier spam (courrier indésirable) en cas de non-réception du courriel.

**ÉTAPE 2:** Vérifiez la boîte de réception pour vérifier l'arrivée d'un **e-mail de CAME** (s'il n'apparaît pas dans le dossier Arrivée, vérifiez le dossier Spam Mail).

Cliquez sur le lien «**IP360 H-Pack – Télécharger le logiciel**» pour télécharger le package d'installation.

NB: Le lien sera valable 24 heures, puis le token expirera, répétez la procédure pour recevoir un autre lien valide.

Cher partenaire,

Vous recevez ce courriel car vous avez demandé le téléchargement du logiciel IP360 H-Pack. Si ce n'est pas vous qui avez fait cette demande de téléchargement, vous pouvez ignorer ce courriel.

Vous pourrez procéder au téléchargement en cliquant sur le lien ci-dessous contenant le code temporaire (jeton).

[IP360 H-Pack – Télécharger le logiciel.](#)



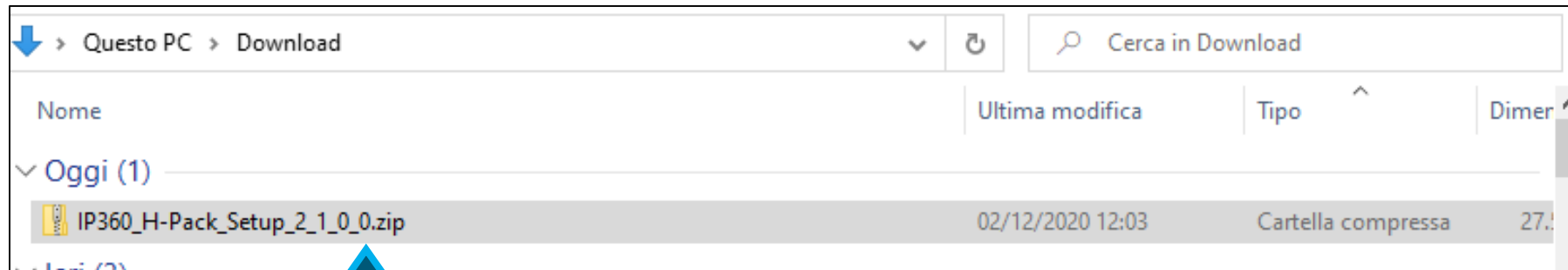
Nous vous rappelons que le code temporaire a une validité de 24 heures, au terme desquelles il ne sera plus possible de l'utiliser et vous devrez procéder à nouveau à l'enregistrement sur [cette page](#).

Après l'installation de CAME H-Pack IP360, vous pourriez recevoir une demande de mise à jour de vos certificats: c'est normal et il suffit de suivre les instructions à l'écran pour compléter le processus.

Pour tout renseignement, vous pouvez nous contacter par courriel à l'adresse suivante [serviceinternational@came.com](mailto:serviceinternational@came.com).

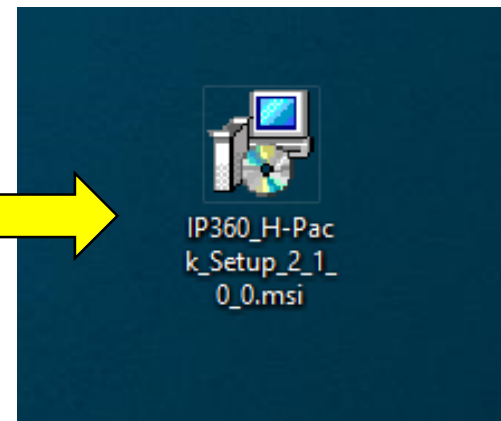
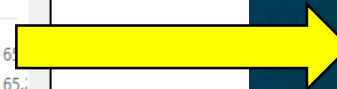
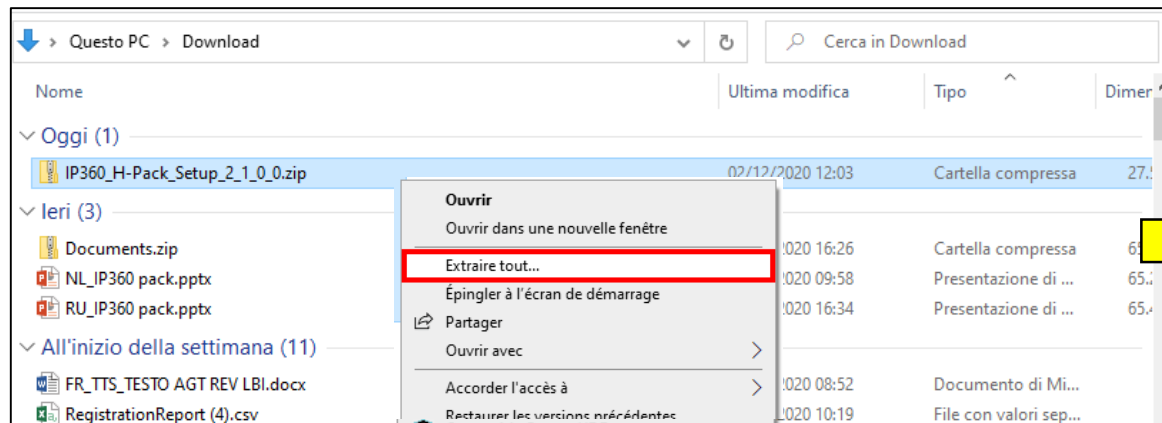
CAME  
[noreply@came.com](mailto:noreply@came.com)





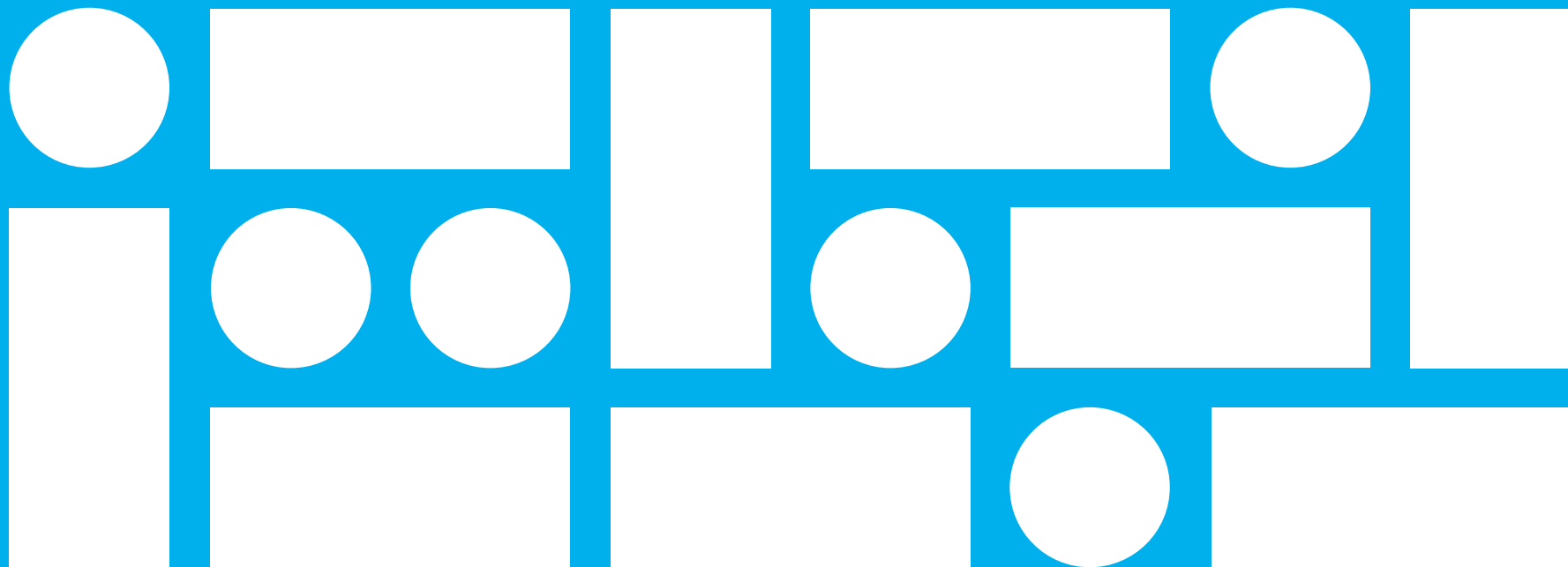
Le téléchargement de démarre automatiquement «**Came\_IP360\_H-Pack\_Setup\_2\_1\_0\_0.zip**», il sera sauvegardé dans le dossier «Download» de votre ordinateur.

**ÉTAPE 3:** le fichier est compressé (.zip),  
décompressez-le et enregistrez-le dans un dossier  
dédié sur le PC. IP360-HPACK est prêt à être installé.





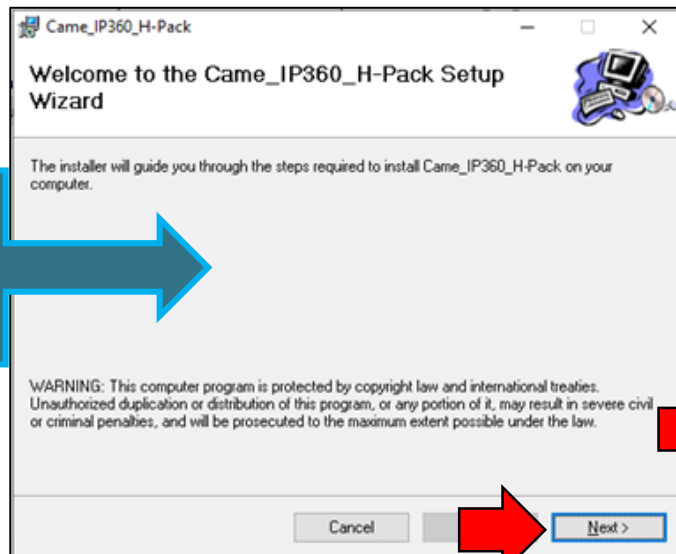
# CAME IP360 H-PACK INSTALLATION



# CAME IP360 H-PACK INSTALLATION

**ATTENTION:** avant de procéder à l'installation du nouveau package (Came\_IP360\_H-Pack), **QUITTER** ou **DÉSINSTALLER** directement les programmes **XIP-Porter** et **XIP-Receiver** de l'ordinateur, le cas échéant.

Lancez  
**Setup\_2\_1\_0.msi**  
et poursuivez l'installation.

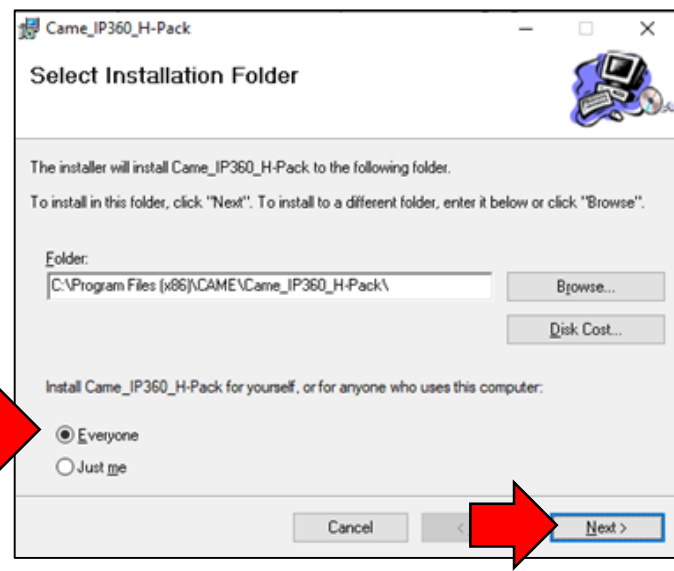
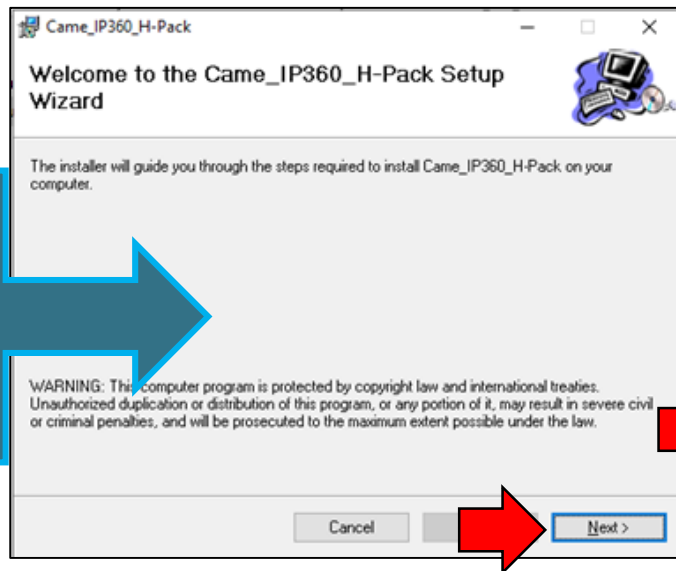


**ATTENTION:** si le PC est neuf ou ni Porter ni Soft Receiver n'ont jamais été installés dessus, il est nécessaire d'installer **.NET FRAMEWORK 3.5** (*même si des versions plus récentes sont déjà présentes sur le PC*). L'installation H-PACK arrêtera en attente du .NET 3.5.

Une fois installé le .NET 3.5, il sera possible de relancer la procédure d'installation HPACK.

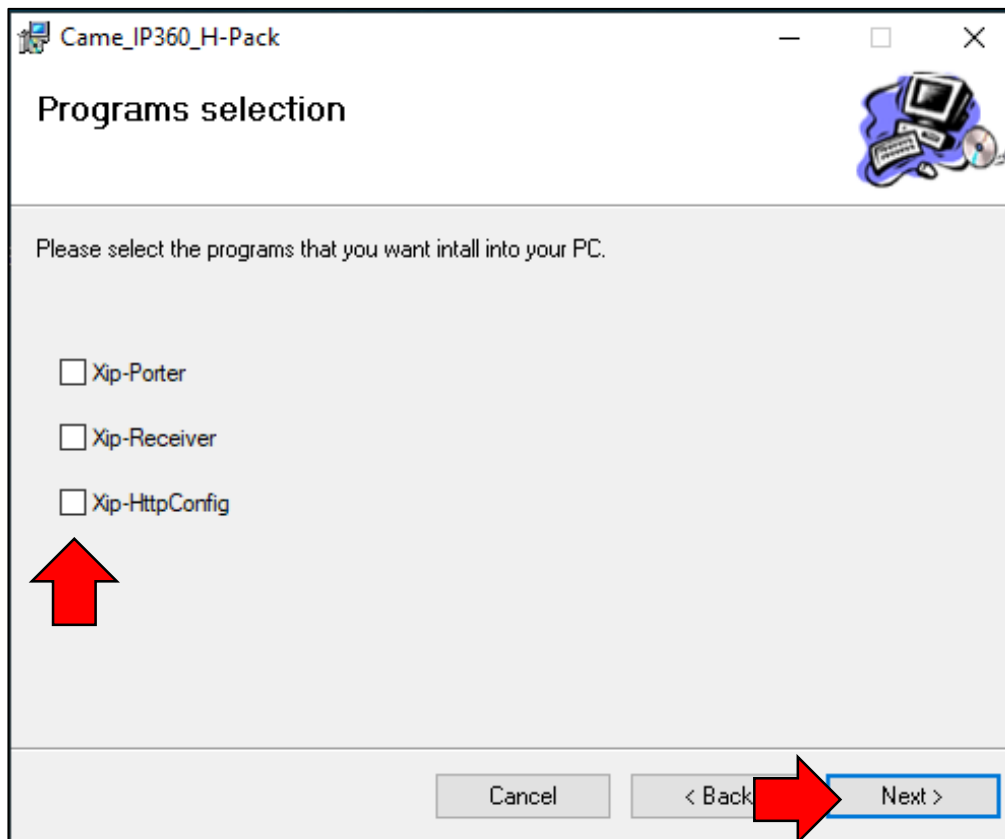
# CAME IP360 H-PACK INSTALLATION

Relancez  
**Setup\_2\_1\_0.msi**, s'il a  
été arrêté par  
l'installation de .NET 3.5,  
sinon poursuivez la  
procédure.



# CAME IP360 H-PACK INSTALLATION

Lorsque la fenêtre «**Sélection des programmes**» apparaît, sélectionnez l'application que vous souhaitez installer (une, deux ou les trois).



# CAME IP360 H-PACK INSTALLATION

Please select the programs that you want install into your PC.

☐ Xip-Porter

← SEULEMENT **Xip-Porter** sélectionné: seule cette application sera installée .

☐ Xip-Receiver

← SEULEMENT **Xip-Receiver** sélectionné: seule cette application sera installée .

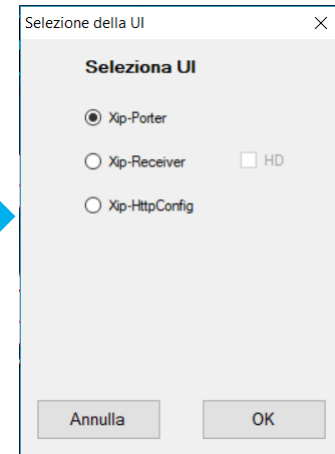
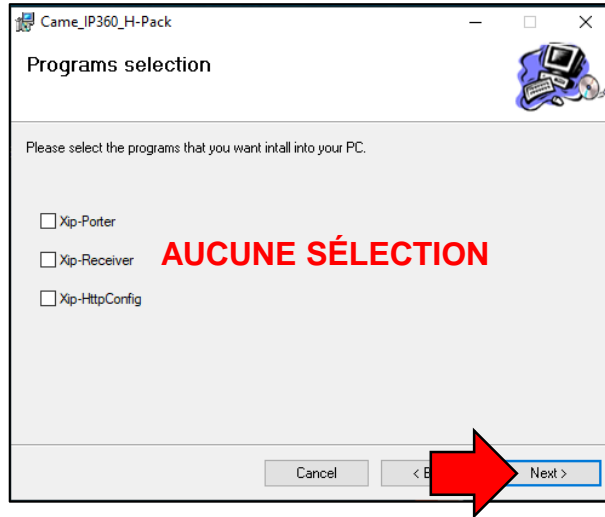
☐ Xip-HttpConfig

← SEULEMENT **Xip-HttpConfig** sélectionné: seule cette application sera installée .

NB: Si plus d'une application est sélectionnée, celles sélectionnées seront installées mais AUCUNE NE SERA AJOUTÉE au démarrage automatique de Windows.

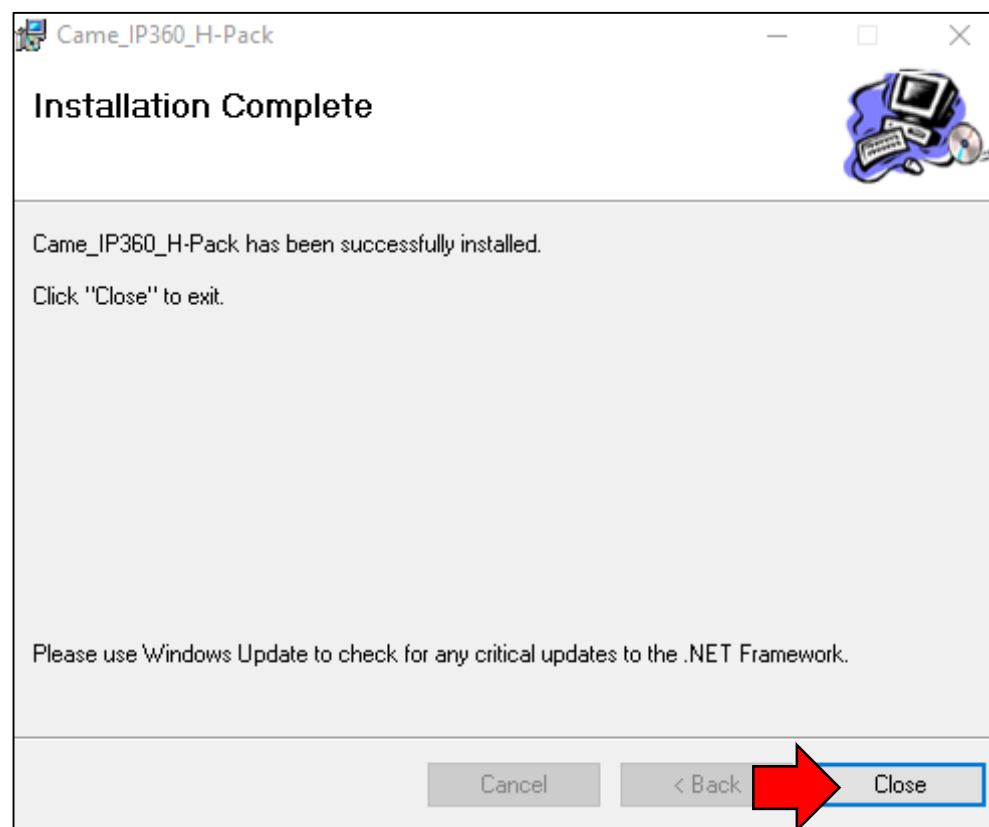
# CAME IP360 H-PACK INSTALLATION

Si aucune application n'est sélectionnée, il est toujours possible de poursuivre l'installation avec le résultat qu'une seule icône de package **Came\_IP360\_H-Pack** apparaîtra sur le bureau.

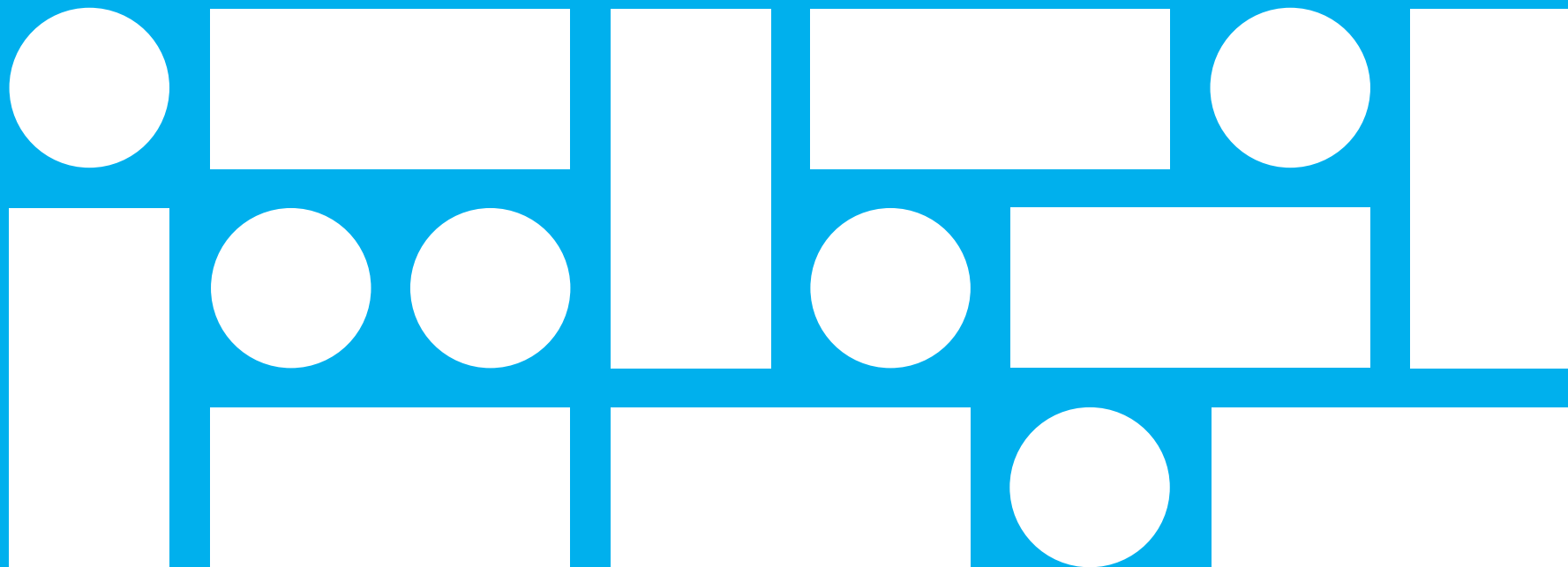


En double-cliquant dessus, une fenêtre de sélection apparaît et vous pouvez lancer l'application souhaitée.

# CAME IP360 H-PACK INSTALLATION



# CAME IP360 H-PACK FONCTIONNEMENT







H-PACK INSTALLE SUR  
LE PC



# CAME IP360 H-PACK FONCTIONNEMENT

The Came\_IP360\_H-Pack contient trois applications Windows «avec LICENCE»:



Xip-Porter



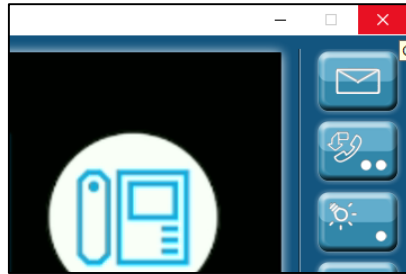
L'application **Xip-Porter** est identifiée par une nouvelle icône avec un fond blanc, à la fois sur le bureau et dans le menu Démarrer de Windows. Une fois le programme lancé, la configuration, le mode de fonctionnement et les fonctionnalités sont les mêmes que ceux du logiciel XIP / Porter précédent.



Xip-Receiver



L'application **Xip-Receiver** est identifiée par une nouvelle icône avec un fond blanc, à la fois sur le bureau et dans le menu Démarrer de Windows. Une fois le programme lancé, la configuration, le mode de fonctionnement et les fonctionnalités sont les mêmes que ceux du logiciel XIP / Receiver précédent.



Remarque importante: l'icône [X] en haut à droite **quitte** le programme, ne le met pas en arrière-plan comme auparavant.

# CAME IP360 H-PACK FONCTIONNEMENT



Xip-HttpConfig



L'application **Xip-HttpConfig** est identifiée par une nouvelle icône avec un fond noir, à la fois sur le bureau et dans le menu Démarrer de Windows. Au démarrage, il est nécessaire de saisir l'adresse IP de l'appareil auquel vous souhaitez accéder. Il faut également le "port", qui par défaut est 80



Dispositivo IP

192.168. 1. 2 80

Indirizzo IP dispositivo Porta dispositivo

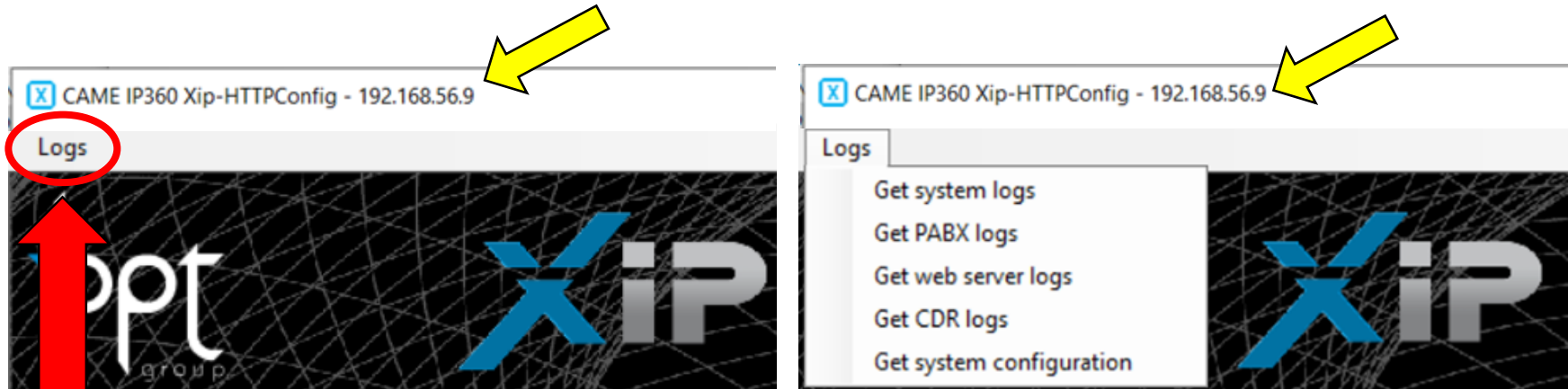
OK

Appuyez ensuite sur OK pour ouvrir les pages de configuration de l'appareil.

À partir de là, tout est identique à l'ouverture de pages dans un navigateur générique. Si vous souhaitez accéder à plus d'appareils, démarrez simplement une nouvelle application Xip-HttpConfig et entrez l'adresse IP et le port du nouvel appareil.

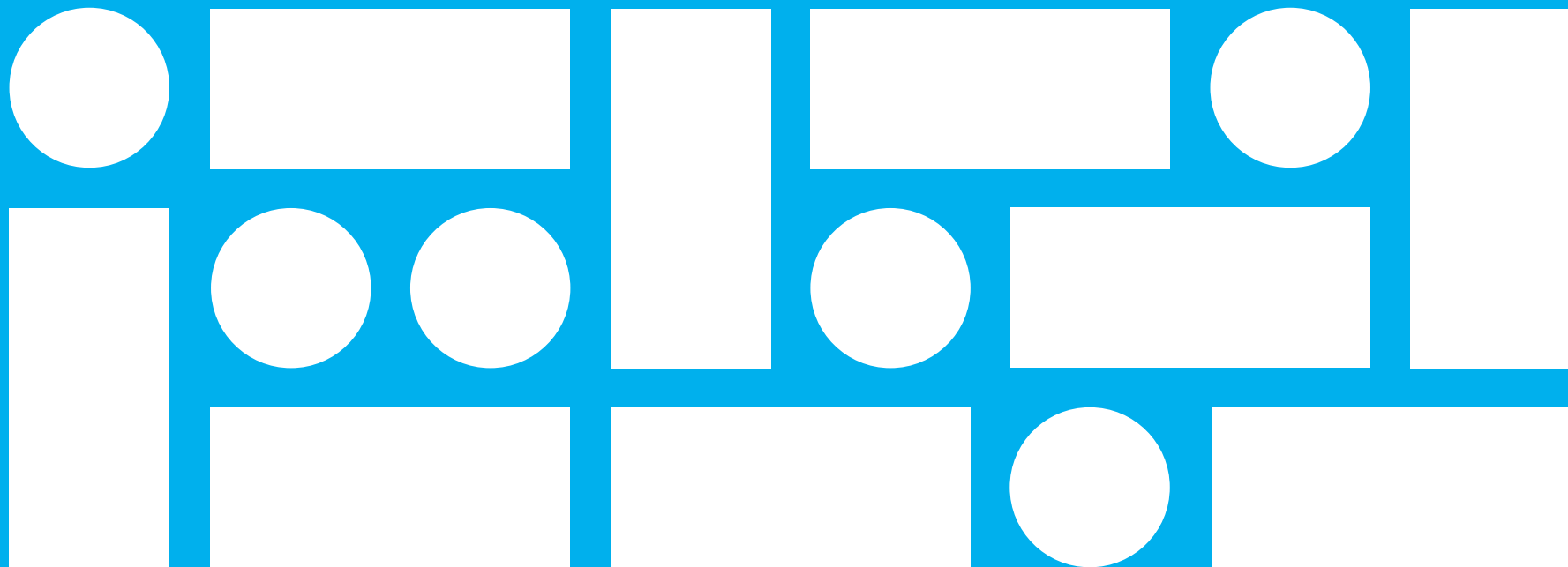
# CAME IP360 H-PACK FONCTIONNEMENT

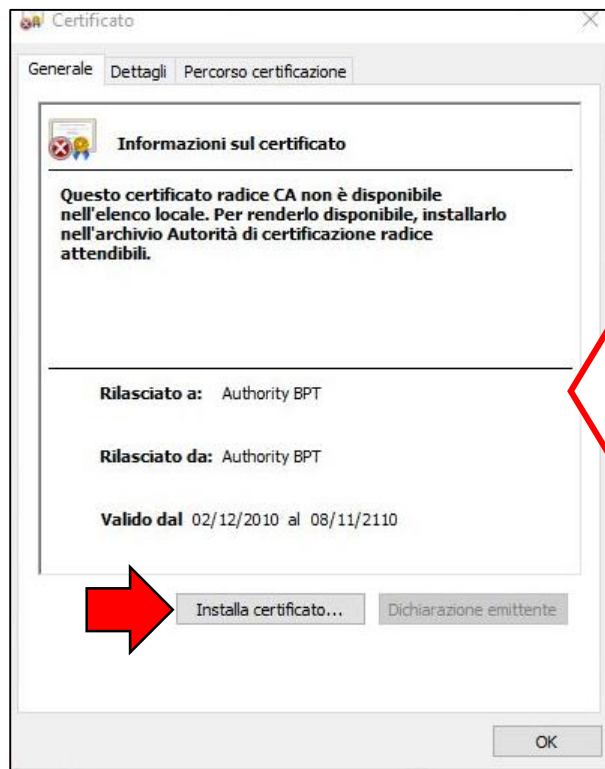
L'adresse IP de l'équipement cible apparaît dans la barre de programme



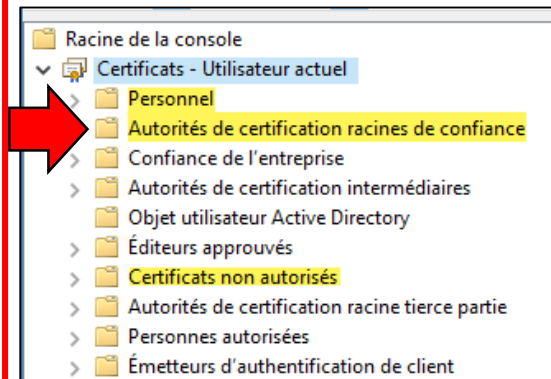
NB: Avec le Xip-HttpConfig, pour télécharger les fichiers journaux de l'appareil **ETI / SER**, il faut utiliser le menu "Journal" situé en haut à gauche de la barre de programme.

# DÉPANNAGE



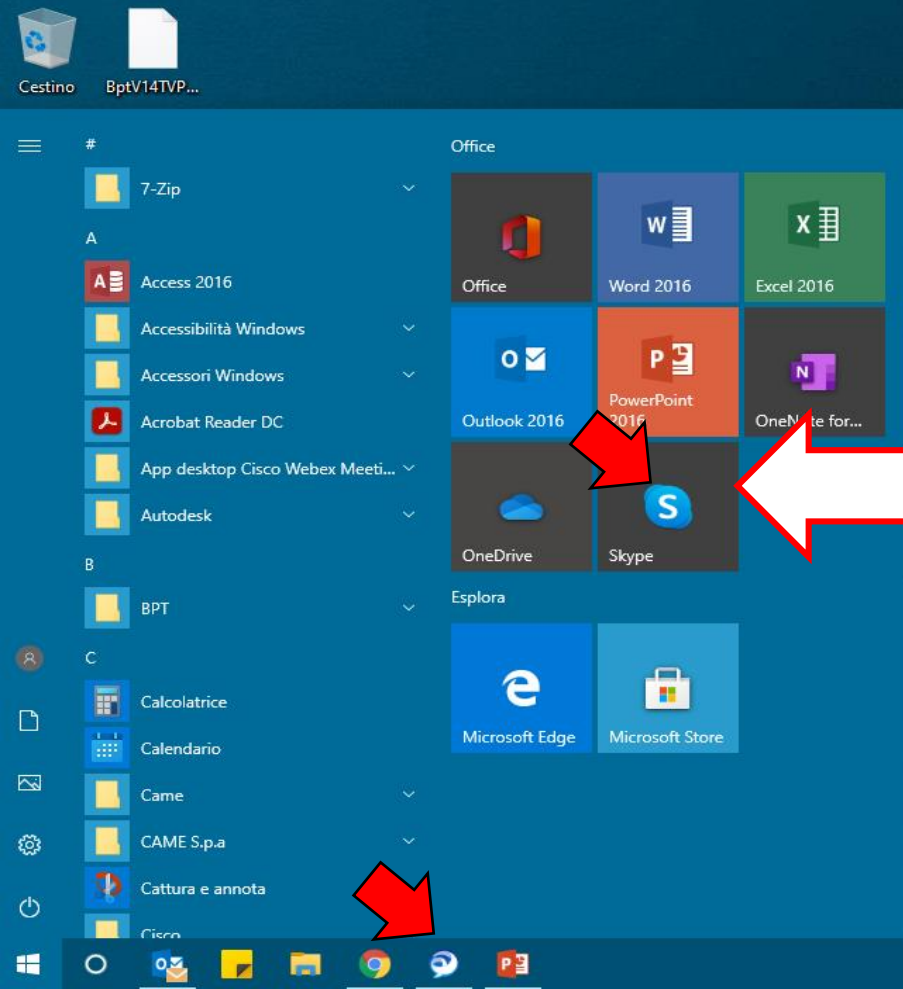


Si les logiciels PORTER et / ou SOFT RECEIVER n'ont jamais été installés sur l'ordinateur où le CAME IP360 H-PACK sera installé, lors de la procédure d'INSTALLATION peut apparaître la demande d'acceptation d'un certificat d'authenticité. Cliquez simplement sur INSTALLER LE CERTIFICAT, enregistrez-le dans le dossier **AUTORITÉS DE CERTIFICATION RACINES DE CONFIANCE** et suivez la procédure d'installation jusqu'à la fin.



# TROUBLESHOOTING: VOIP SW

CAME1065



**Parfois**, le fonctionnement simultané de programmes de communication VOIP, tels que SKYPE ou JABBER, peut causer des problèmes avec XIP-PORTER ou XIP-RECEIVER. Il est conseillé de désactiver ces programmes, avant de ouvrir le XIP-PORTER ou XIP-RECEIVER et les relancer.



The content of these slides (hereinafter “Content”) is protected under Italian laws regarding IPR and shall have to be used exclusively for internal, not commercial, use by third parties to whom such Content has been shown during products introduction, training courses, or for other purposes anyway related to the business of CAME S.p.A. or companies belonging to the group CAME (hereinafter “CAME”).

Therefore such third parties shall not have the right to assign or disclose such Content through any mass media or in a public way whatsoever, being understood that the use of such information is authorized for internal purposes only.

It is expressly forbidden to copy and to disclose the Content through any means whatsoever (electronic, mechanical, copies) for purposes different from those authorized herein.

Even if the Content has been obtained from reliable sources CAME does not warrant and shall not be responsible in anyway whatsoever regarding the correctness, sufficiency and completeness of the Content.

Copyright 2020 CAME S.p.A.  
**All rights reserved**



# THANKS FOR YOUR KIND ATTENTION

**CAME S.p.A.**

Via Martiri della Libertà 15  
31030 Dosson di Casier (TV)

**T** 0422 49 40

**F** 0422 49 41

*Copyright 2020 CAME S.p.A.  
All rights reserved*