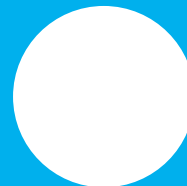
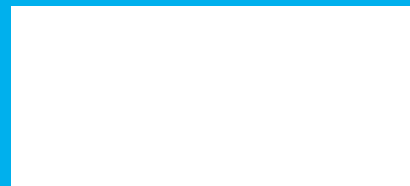
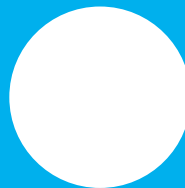
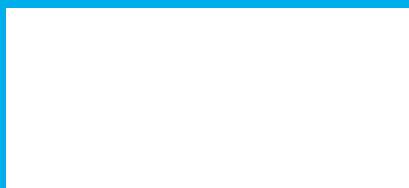
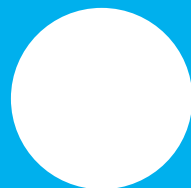
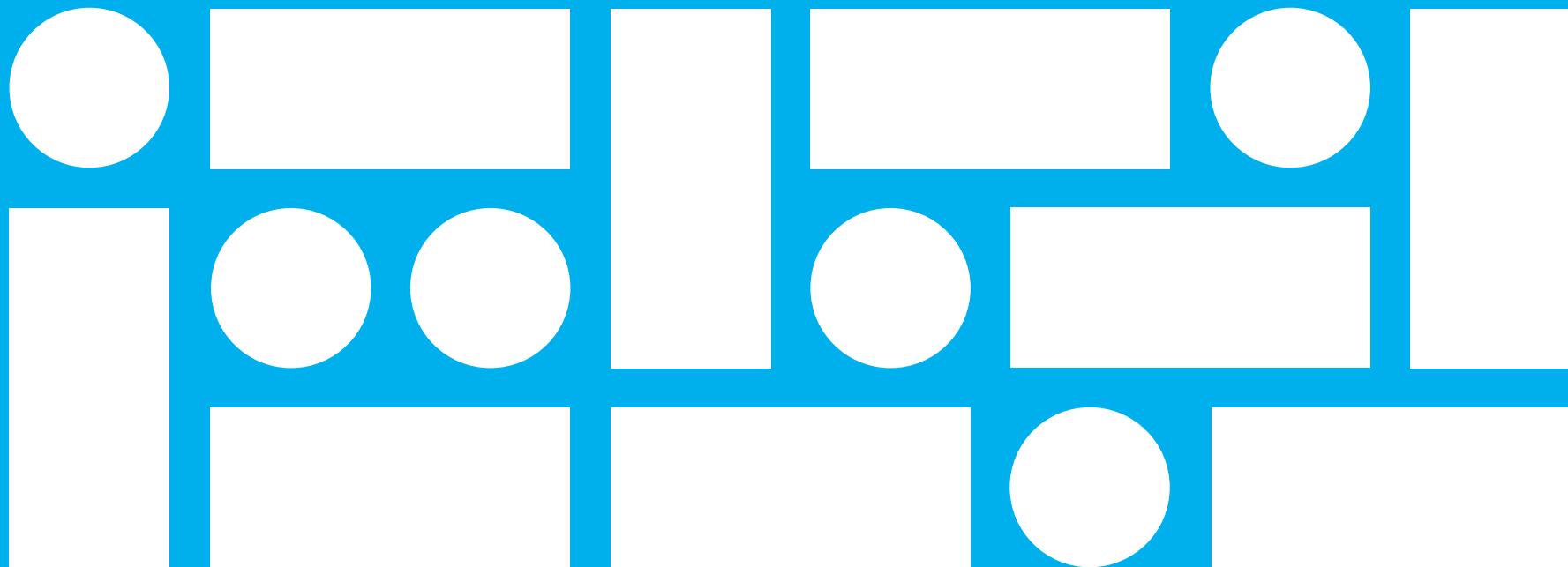


CAME IP360 H-PACK FOR FLASH® BASIERTE GERÄTE



FLASH PLAYER DEAD LINE: 31/12/2020






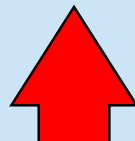
R.I.P.

1996-2020

HARDWARE	SOFTWARE
<p>ETI/SER XIP ETI/MINISER XIP ETI/XIP ETI/XIP-APP ETI/DOMO ETI/DOMO XIP OH/ETH1</p>	<p>XIP PORTER SOFT RECEIVER</p>

WAS WIRD AB JANUAR 2021 PASSIEREN?

OHNE EINGRIFFE IN SYSTEME IN DENEN DIESE GERÄTE INSTALLIERT SIND
WIRD ES:

HARDWARE	SOFTWARE
ETI/SER XIP ETI/MINISER XIP ETI/XIP ETI/XIP-APP ETI/DOMO ETI/DOMO XIP GT-H1	XIP PORTER SOFT RECEIVER
 SIE WERDEN WEITERHIN FUNKTIONSFÄHIG SEIN; ABER ES WIRD NICHT MÖGLICH SEIN DIE WEBSEITEN ZUR GERÄTEKONFIGURATION ZU ÖFFNEN	 DIE GERÄTE WERDEN NICHT MEHR FUNKTIONIEREN! DIE SOFTWARE KANN OHNE DEN PLAYER NICHT MEHR AUSGEFÜHRT WERDEN

WHAT WILL HAPPEN ON JANUARY THE 1ST 2021?

UP TO 31/12/2020



STARTING FROM 1/1/2021



WHAT IS THE CAME IP360 H-PACK?

The Came_IP360_H-Pack ENTHÄLT DREI WINDOWS-ANWENDUNGEN MIT LIZENZ»:



Xip-HttpConfig



Xip-HttpConfig: es ist das Äquivalent eines Browsers und implementiert den Zugriff und die Kommunikation mit HHTP-Konfigurationsseiten der folgenden Geräte: ETI/XIP, ETI/SER v1-v2,v3, ETI/MiniSER, ETI/DOMO, ETI/DOMO XIP, OH/ETH1.



Xip-Porter



XIP-Porter: es ist die äquivalente Anwendung zu PCS/Porter und hat dieselbe Konfiguration, denselben Arbeitsmodus und dieselben Funktionalitäten



Xip-Receiver



XIP-Receiver: es handelt sich um die äquivalente Anwendung zu SOFT-RECEIVER und hat dieselbe Konfiguration, denselben Arbeitsmodus und dieselben Funktionalitäten

WAS IST DAS CAME P360 H-PACK?

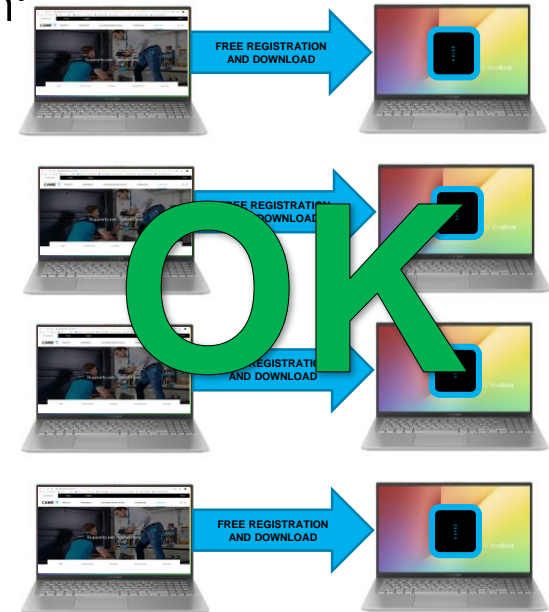
Dies sind die Anwendungen, die eine reguläre Lizenz haben. Der Grund warum jeder Benutzer, der das H-Pack auf seinem Computer installiert, die Lizenz lesen und akzeptieren MUSS. Jede installierten IP 360 H-Pack muss eine Online-Registrierung entsprechen.



Obligatorische Registrierung (KOSTENLOS!)

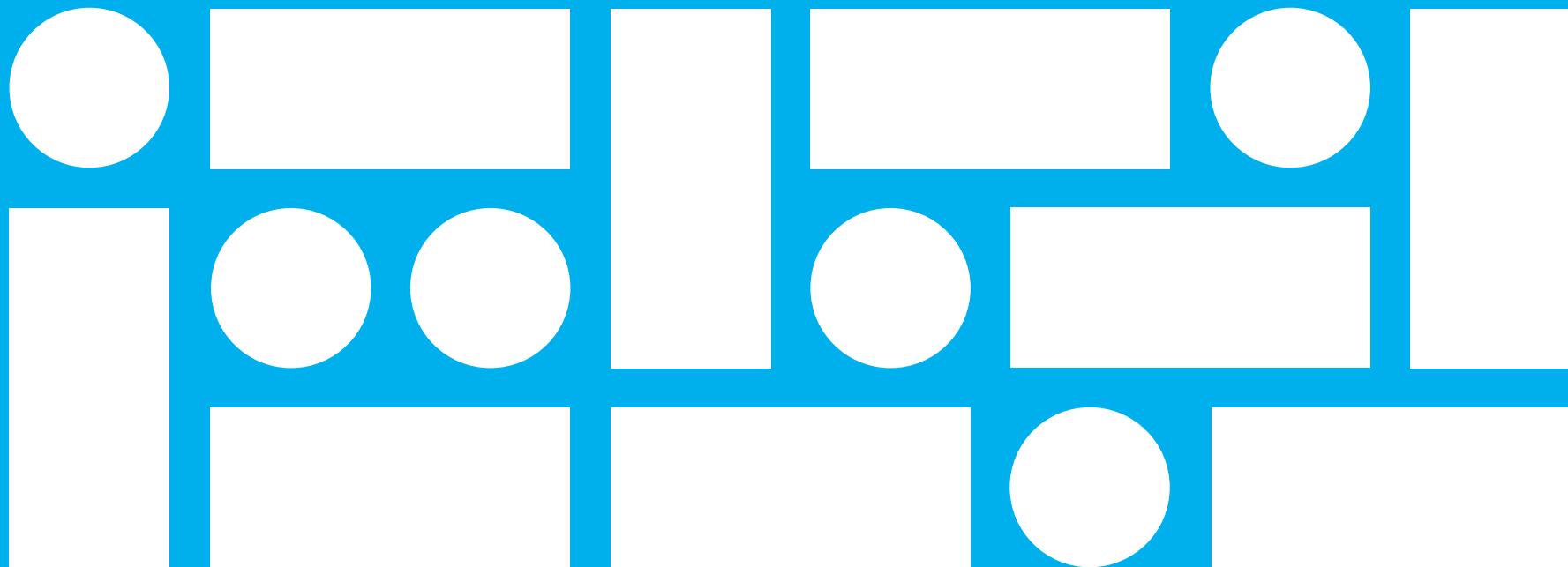
WAS IST DAS CAME P360 H-PACK?

ACHTUNG: Es wird eine zu akzeptierende Lizenzvereinbarung, EULA, geben, die erklärt, dass das Paket nicht von einem PC auf einen anderen kopiert oder übertragen werden kann, aber jeder Computer, auf dem es installiert wird, muss ein "lizenziertes" Paket und damit eine Registrierung haben'



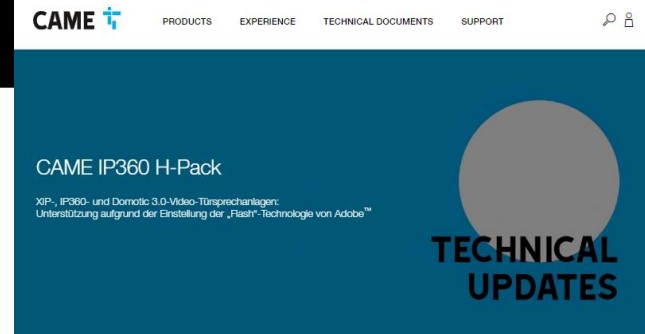
Bitte notieren: Ein Eigentümer/Installateur könnte dieselbe E-Mail-Adresse für mehr als einen Download/Registrierung FÜR SEINE EIGENEN Anlagen/Geräte verwenden, nicht für andere

REGISTRIERUNGS-PROZEDERE CAME IP360 H-PACK



Dieser Link

<https://www.came.com/global/en/ip-360-h-pack/it> enthält den einleitenden Text und das Formular zum Herunterladen des CAME IP 360 H-PACKS



Infolge der Einstellung der „Flash“-Webtechnologie von Adobe™ ist eine wesentliche Änderung der Nutzung der PC-Software für Video-Türsprechanlagen XIP-Porter (Plötner-SW) und XIP-Receiver (PC-Empfänger) sowie des Web-Konfigurators für ETI/SER, ETI/XIP, ETI/Miniser, ETI/DOMO XIP, ETI/DOMO Systemgeräte durch Benutzer und Installateure von XIP- und IP360-Systemen erforderlich geworden. Da diese Software, die „Flash“-Technologie von Adobe™ nutzen, werden sie am 1.1.2021 ab 00:00 Uhr nicht mehr funktionieren.

Um Abhilfe zu schaffen, bietet CAME das neue Softwarepaket IP360 H-Pack an. Das neue Paket enthält die Anwendungen XIP-Porter, XIP-Receiver und XIP-HttpConfig, die nachdem sie heruntergeladen und auf dem PC installiert wurden, eine gleichartige Nutzung der Software ermöglichen.

So können Sie Came IP360 H-Pack HERUNTERLADEN

Nachdem Sie sich angemeldet und die Lizenzbedingungen akzeptiert haben, können Sie die neue Software in 3 einfachen Schritten herunterladen:

1. Füllen Sie das folgende Formblatt aus und klicken Sie auf „Senden“
2. Überprüfen Sie Ihren E-Mail-Posteingang: Sie sollten eine E-Mail mit dem Link zum Herunterladen der Came IP360 H-Pack Software erhalten haben. Der Download-Link ist 24 Stunden lang gültig, danach verfällt das Token
3. Befolgen Sie die in der E-Mail enthaltenen Anweisungen, um die Software zu installieren

E-MAIL-ADRESSE *

E-MAIL-ADRESSE BESTÄTIGEN *

☐ Hiermit bestätige ich, dass ich die Bestimmungen und Bedingungen der Endbenutzer-Lizenzvereinbarung ([EULA](#)) gelesen habe und sie akzeptiere *

☐ Ich erkläre, dass ich die Informationen zu den Download-Verboten gelesen habe und dass ich kein Staatsbürger und/oder Einwohner der VR China, Irans und Kubas bin bzw. dass ich mich zum Zeitpunkt des Downloads dort auch nicht befand und dass ich ansonsten keiner der [bei auferlegten](#) Einschränkungen unterliege *

☐ Ich bestätige, dass ich die Angaben zu den [Download-Verboten](#) gelesen habe und dass ich nicht auf der darin enthaltenen Liste der gesperrten Personen stehe *

☐ Ich bestätige, dass ich die [Datenschutzerklärung](#) gelesen habe *

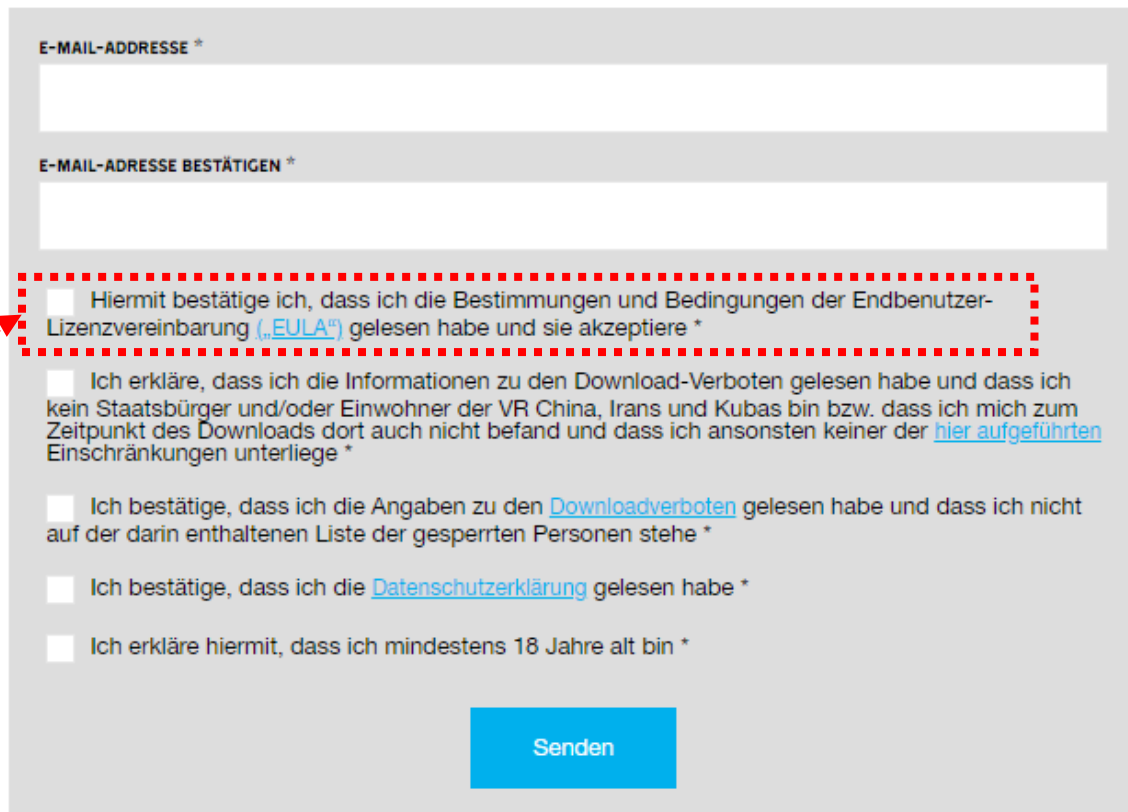
☐ Ich erkläre hiermit, dass ich mindestens 18 Jahre alt bin *

Senden

SCHRITT 1: Fügen Sie die EMAIL-ADRESSE hinzu (2 Mal) und markieren Sie alle Kontrollkästchen, um das Formular abzuschicken.

Wenn Sie das Formular ausgefüllt haben, klicken Sie auf "SUBMIT".

Hinweis: Das erste Kontrollkästchen bezieht sich auf die Annahme der Lizenzvereinbarung mit dem Endbenutzer (EULA). Es wird dringend empfohlen, diese zu lesen.



E-MAIL-ADRESSE *

E-MAIL-ADRESSE BESTÄTIGEN *

☐ Hiermit bestätige ich, dass ich die Bestimmungen und Bedingungen der Endbenutzer-Lizenzvereinbarung ([„EULA“](#)) gelesen habe und sie akzeptiere *

☐ Ich erkläre, dass ich die Informationen zu den Download-Verboten gelesen habe und dass ich kein Staatsbürger und/oder Einwohner der VR China, Irans und Kubas bin bzw. dass ich mich zum Zeitpunkt des Downloads dort auch nicht befand und dass ich ansonsten keiner der [hier aufgeführten](#) Einschränkungen unterliege *

☐ Ich bestätige, dass ich die Angaben zu den [Downloadverboten](#) gelesen habe und dass ich nicht auf der darin enthaltenen Liste der gesperrten Personen stehe *

☐ Ich bestätige, dass ich die [Datenschutzerklärung](#) gelesen habe *

☐ Ich erkläre hiermit, dass ich mindestens 18 Jahre alt bin *

Senden

Nach dem Absenden erhalten Sie ein Popup-Fenster, das das Absenden des Formulars bestätigt.



Das Formular wurde erfolgreich gesendet



Überprüfen Sie bitte Ihre E-Mails, Sie erhalten in Kürze den Download-Link.
Denken Sie daran, auch den Spam-Ordner (mit unerwünschter Post) zu überprüfen, sollten Sie die Anfrage nicht erhalten.

SCHRITT 2: Überprüfen Sie den Posteingang, um die Ankunft einer E-Mail von CAME zu verifizieren (wenn sie nicht im Ankunftsordner erscheint, überprüfen Sie den Spam-Mail-Ordner).Klicken Sie auf den Link "**DOWNLOAD des IP360 H-Pack**", um das Installationspaket herunterzuladen.NB: Der Link ist 24 Stunden lang gültig, danach verfällt das Token, wiederholen Sie das Verfahren, um einen weiteren gültigen Link zu erhalten.

Sehr geehrter Geschäftspartner,

Sie erhalten diese E-Mail, weil Sie den Download der IP360 H-Pack Software beantragt haben. Wenn Sie den Download-Antrag nicht gestellt haben, können Sie diese E-Mail ignorieren.

Sie können die SW herunterladen, indem Sie auf den untenstehenden Link klicken, der den temporären Zugriffscod (Token) enthält.

[DOWNLOAD des IP360 H-PACK](#)



Bitte beachten Sie, dass der temporäre Zugriffscod 24 Stunden lang gültig ist. Danach können Sie ihn nicht mehr verwenden und Sie müssen sich erneut auf [dieser Seite](#) anmelden.

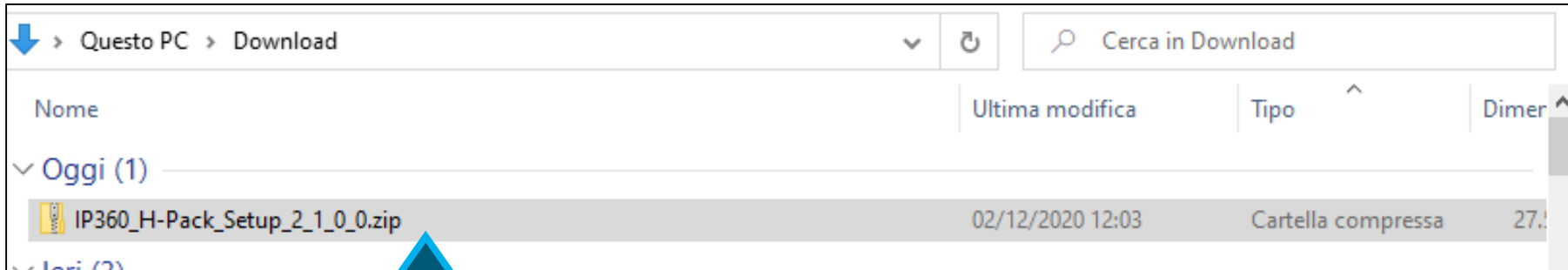
Nach der Installation von CAME H-Pack IP360 kann es sein, dass Sie zu einem Update der Zertifikate aufgefordert werden: dies ist normal und Sie müssen lediglich den Anweisungen auf dem Bildschirm folgen, um den Vorgang abzuschließen.

Um weitere Informationen zu erhalten, können Sie uns per E-Mail unter folgender Adresse kontaktieren: serviceinternational@came.com.

CAME

noreply@came.com

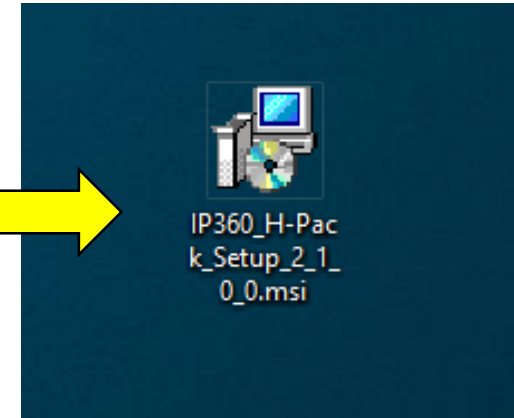
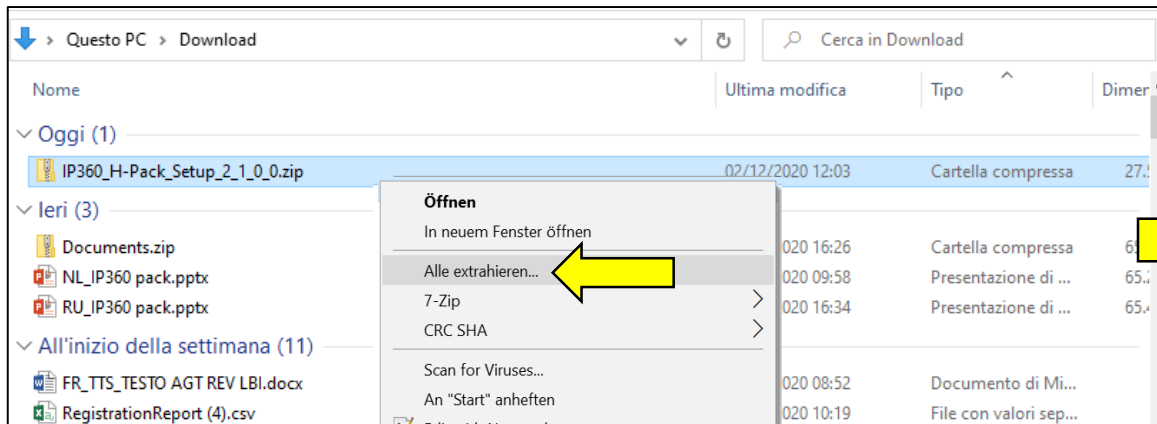




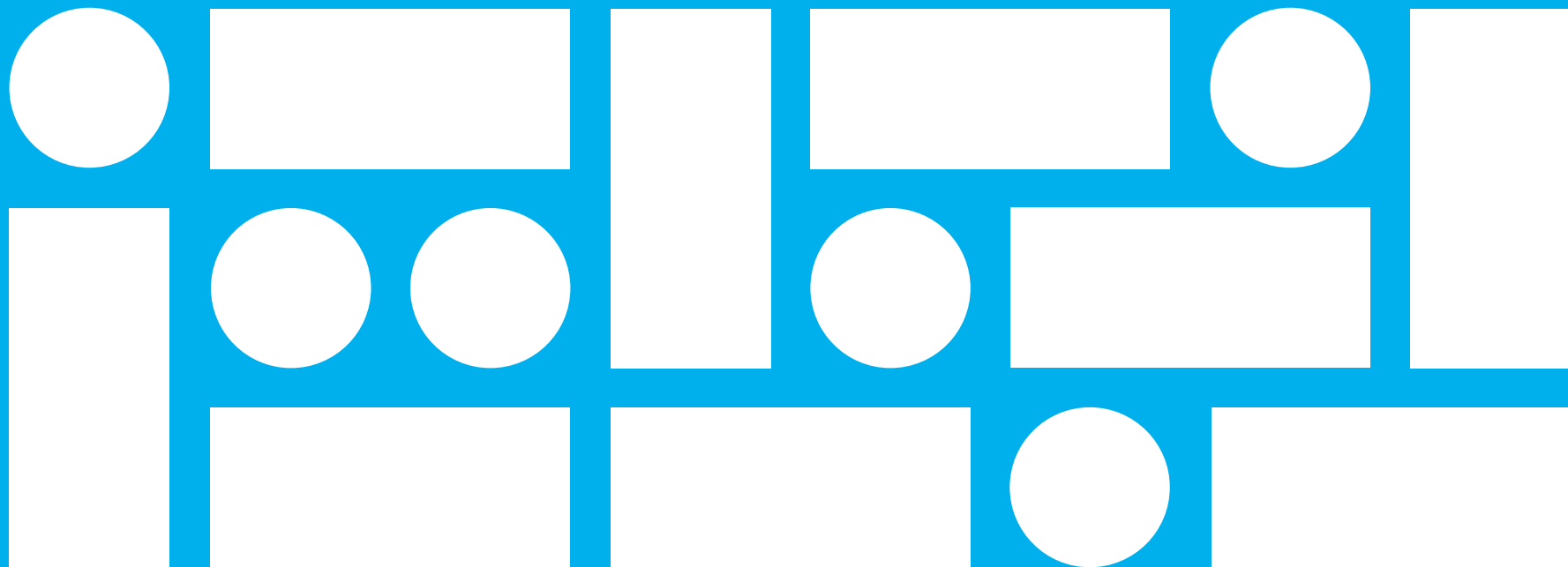
Automaticamente il download di "Came_IP360_H-Pack_Setup_2_1_0_0.zip", viene salvato nella cartella "Download" del computer.

SCHRITT 3: die Datei wird komprimiert (.zip), **entpacken** Sie sie und speichern Sie sie in einem speziellen Ordner auf dem PC.

IP360-HPACK ist bereit für die Installation.



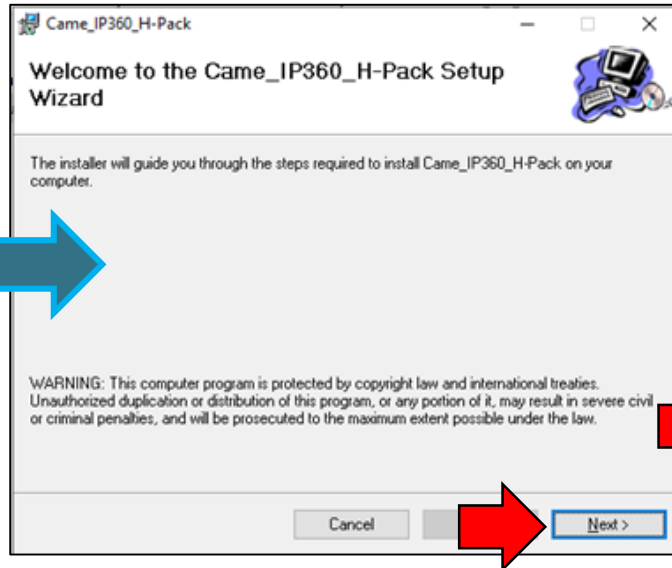
CAME IP360 H-PACK INSTALLATION



CAME IP360 H-PACK INSTALLATION

ACHTUNG: Bevor Sie mit der Installation des neuen Pakets (Came IP360 H-Pack) fortfahren, **BEENDEN** Sie die Programme XIP-Porter und XIP-Receiver, falls vorhanden, oder **UNINSTALLIEREN** Sie sie direkt vom Computer.

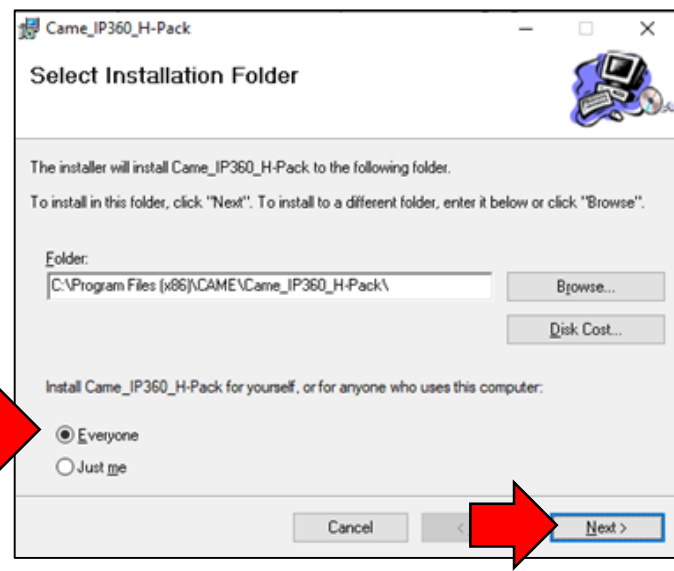
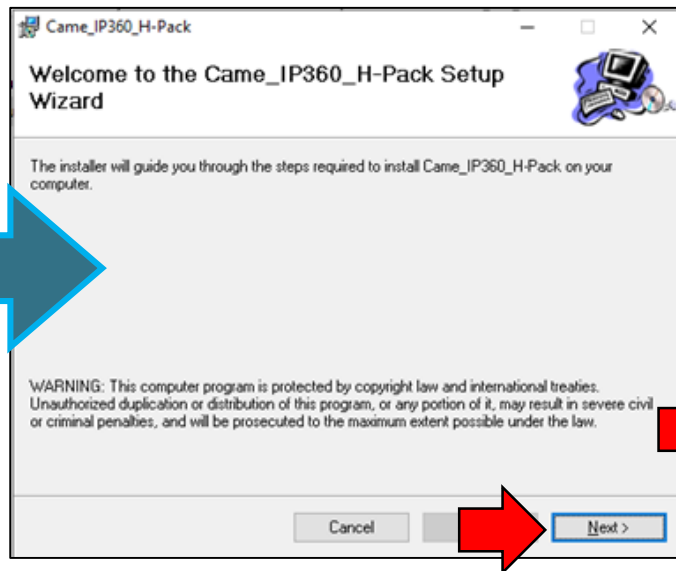
Starten Sie Setup_2_1_0.msi und fahren Sie mit der Installation fort.



ACHTUNG : Wenn der PC neu ist oder noch nie ein Porter oder Soft Receiver darauf installiert wurde, ist eine Installation erforderlich. **NET FRAMEWORK 3.5** (*auch wenn neuere Versionen bereits auf dem PC vorhanden sind*). Die H-PACK-Installation stoppt, das NET 3.5. Nach der Installation kann die H-PACK-Installation erneut gestartet werden.

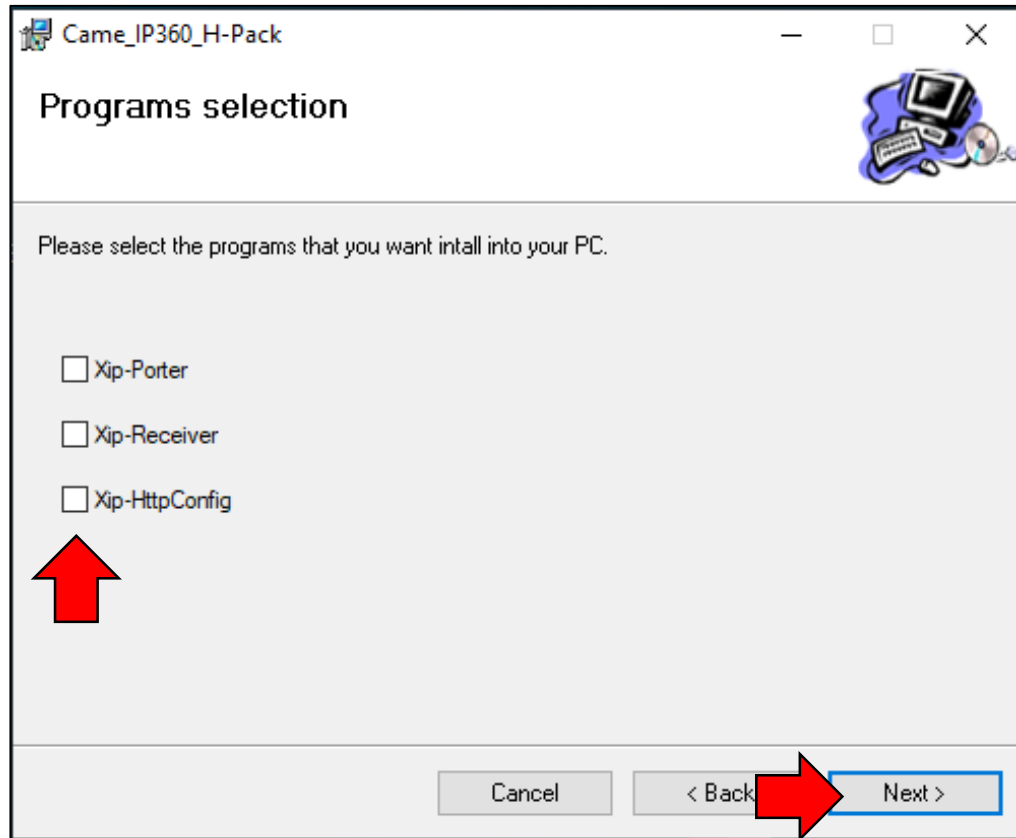
CAME IP360 H-PACK INSTALLATION

Starten Sie **SETUP_2_1_0.msi** neu (falls es durch die Installation gestoppt wurde) ansonsten fahren Sie mit der Installation fort.



CAME IP360 H-PACK INSTALLATION

Wenn das Fenster
"Programmauswahl" erscheint,
wählen Sie die Anwendung, die
Sie installieren möchten (nur
eine, zwei oder alle drei).



CAME IP360 H-PACK INSTALLATION

Please select the programs that you want install into your PC.

☐ Xip-Porter

NUR Xip-Porter ausgewählt: nur diese Anwendung wird installiert .

☐ Xip-Receiver

NUR Xip-Receiver ausgewählt: nur diese Anwendung wird installiert .

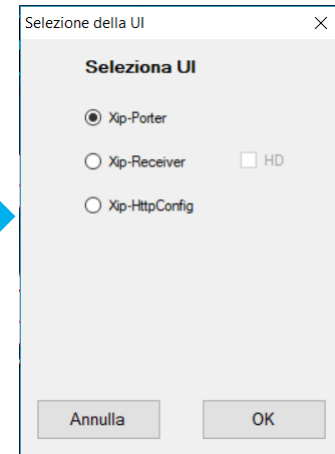
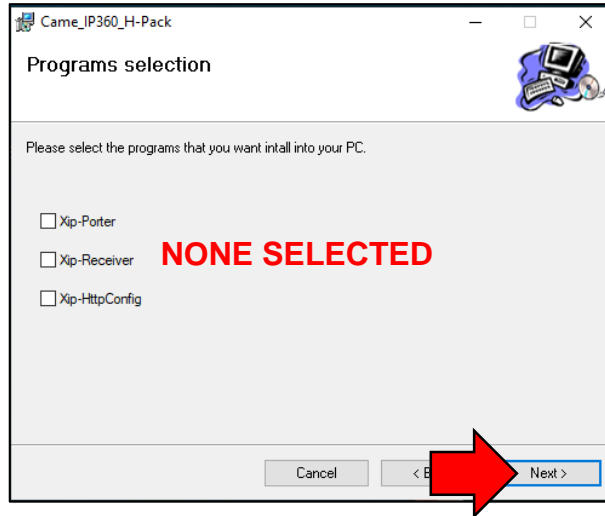
☐ Xip-HttpConfig

NUR Xip-HttpConfig ausgewählt: nur diese Anwendung wird installiert.

Bitte notieren: wenn mehr als eine Anwendung ausgewählt wird, werden die ausgewählten Anwendungen installiert, aber KEINE werden dem automatischen Windows-Start hinzugefügt.

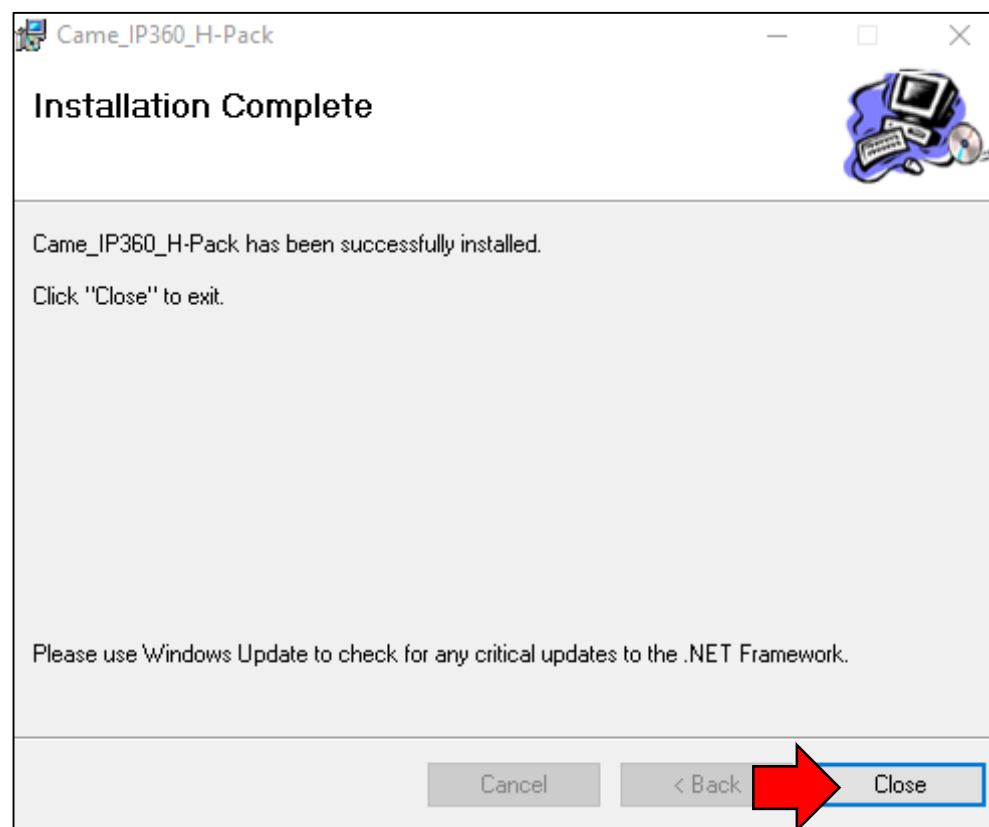
CAME IP360 H-PACK INSTALLATION

Wenn keine Anwendung ausgewählt wird, kann die Installation trotzdem fortgesetzt werden, so dass ein einzelnes Paketsymbol Came_IP360_H-Pack auf dem Desktop erscheint.

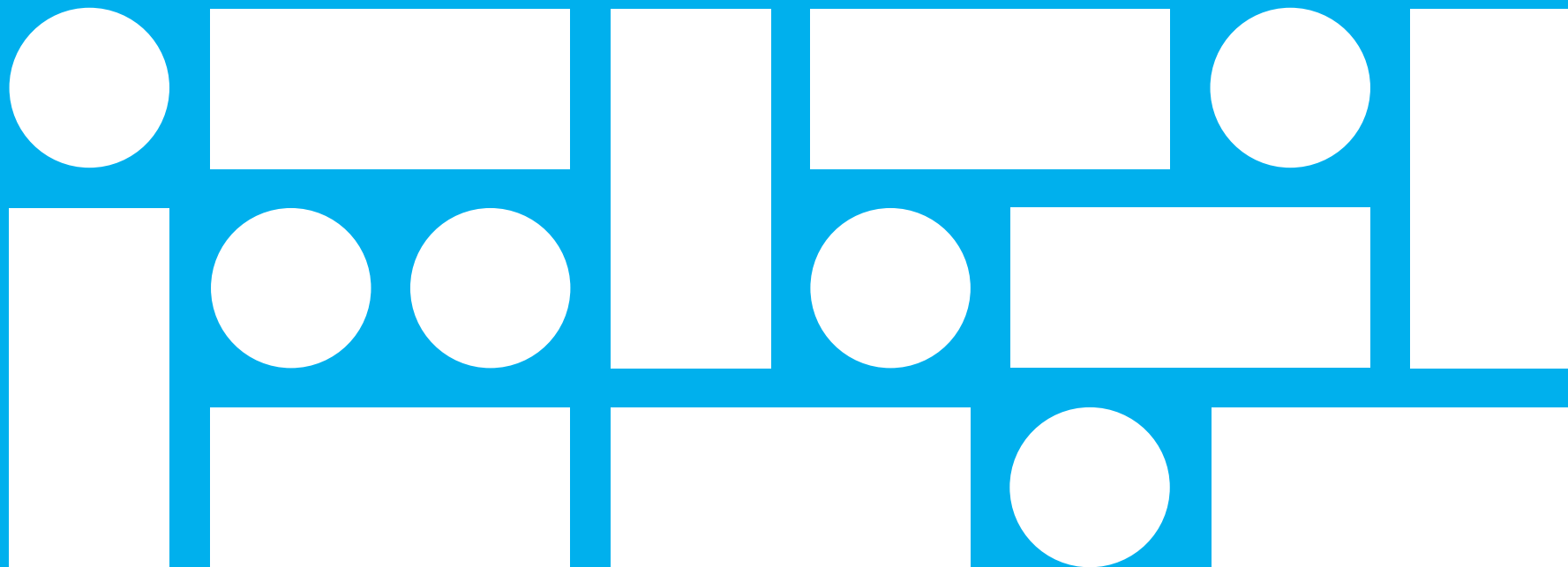


Wenn Sie darauf doppelklicken, erscheint ein Auswahlfenster und Sie können die gewünschte Anwendung starten.

CAME IP360 H-PACK INSTALLATION



CAME IP360 H-PACK FUNKTIONEN





INSTALLIERT IM PC



CAME IP360 H-PACK FUNKTIONEN

Das Came_IP360_H-Pack enthält drei Windows-Anwendungen "mit LIZENZ":



Xip-Porter



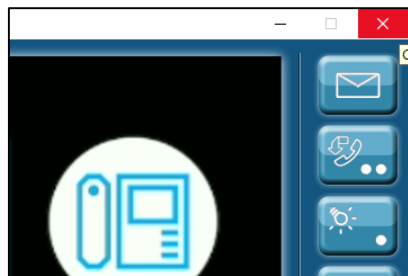
Die Anwendung Xip-Porter ist sowohl auf dem Desktop als auch im Windows-Startmenü durch ein neues Symbol mit weißem Hintergrund gekennzeichnet. Sobald das Programm gestartet ist, sind die Konfiguration, der Arbeitsmodus und die Funktionalitäten die gleichen wie bei der vorherigen XIP/Porter Software.



Xip-Receiver



Die Anwendung Xip-Receiver ist sowohl auf dem Desktop als auch im Windows-Startmenü durch ein neues Symbol mit weißem Hintergrund gekennzeichnet. Sobald das Programm gestartet ist, sind die Konfiguration, der Arbeitsmodus und die Funktionalitäten die gleichen wie bei der vorherigen XIP/Empfänger-Software.



Wichtiger Hinweis: Das Symbol [X] auf der rechten oberen Seite beendet das Programm, es wird nicht wie bisher in den Hintergrund gestellt.



Xip-HttpConfig



Die Anwendung Xip-HttpConfig ist sowohl auf dem Desktop als auch im Windows-Startmenü durch ein neues Symbol mit schwarzem Hintergrund gekennzeichnet. Beim Start ist es erforderlich, die IP-Adresse des Geräts einzugeben, auf das Sie zugreifen möchten. Es wird auch der "Port" benötigt, der standardmäßig 80 ist.

Dispositivo IP

192.168. 1. 2 80

Indirizzo IP dispositivo Porta dispositivo

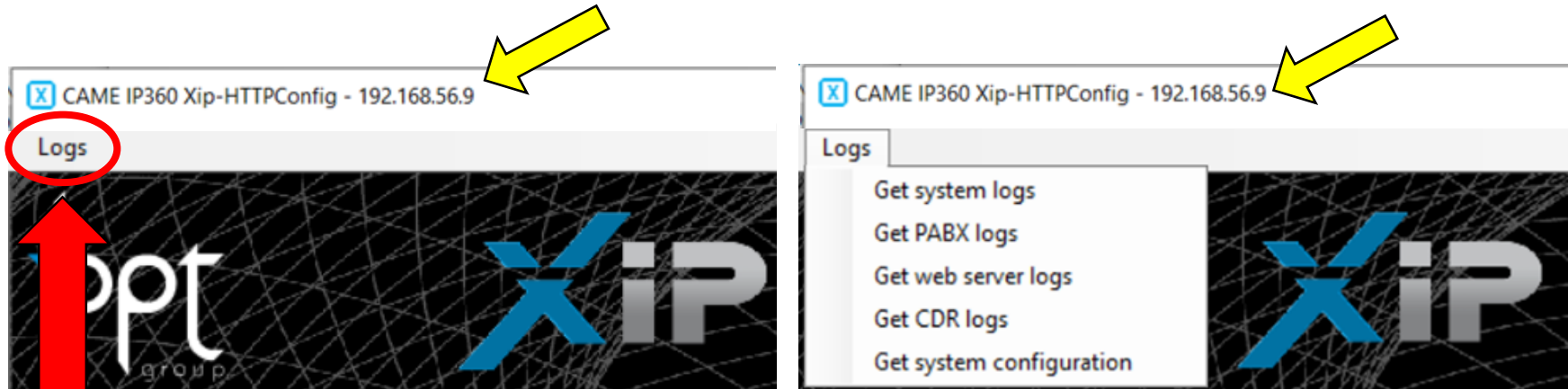
OK

Drücken Sie dann auf OK, um die Seiten zur Gerätekonfiguration zu öffnen.

Von diesem Punkt an ist alles dasselbe wie das Öffnen von Seiten in einem generischen Browser. Wenn Sie auf weitere Geräte zugreifen möchten, starten Sie einfach eine neue Xip-HttpConfig-Anwendung und geben Sie die IP-Adresse und den Port des neuen Geräts ein.

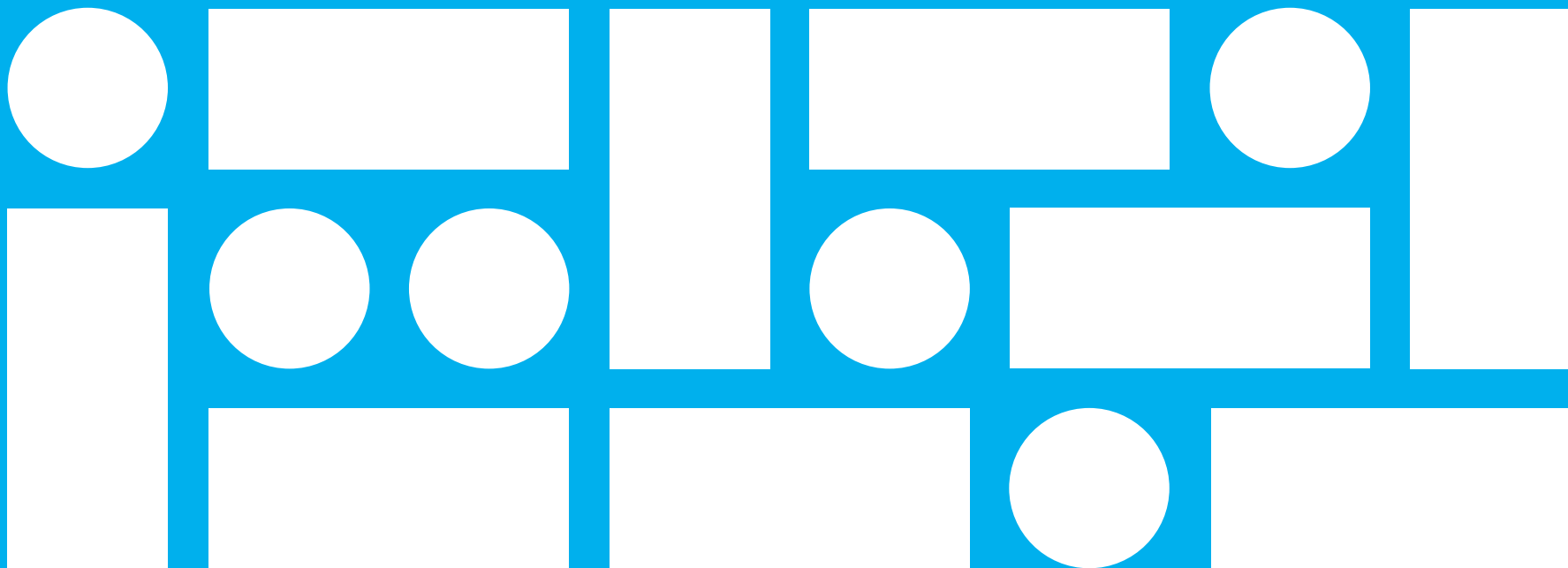
CAME IP360 H-PACK FUNKTIONEN

Die IP-Adresse des Zielgeräts erscheint in der Programmleiste



Bitte notieren: mit der Xip-HttpConfig muss zum Herunterladen der Protokolldateien vom ETI/SER-Gerät das Menü "Protokoll" oben links in der Programmleiste verwendet werden.

FEHLERBEHEBUNG



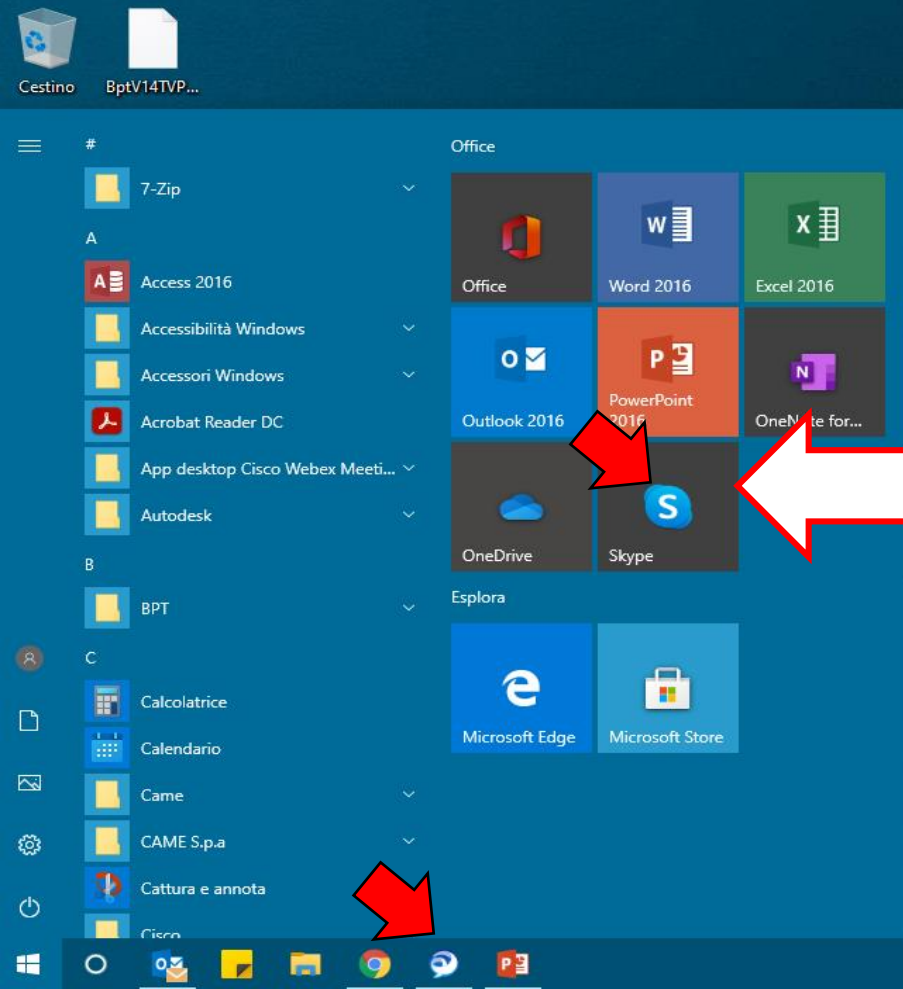
TROUBLESHOOTING: CERTIFICATE



Wenn die PORTER- und/oder SOFT RECEIVER-Software noch nie auf dem Computer installiert wurde, auf dem das CAME IP360 H-PACK installiert werden soll, kann während des Installationsvorgangs die Aufforderung erscheinen, ein Echtheitszertifikat zu akzeptieren. Klicken Sie einfach auf ZERTIFIKAT INSTALLIEREN, speichern Sie es im Ordner ZUVERLÄSSIGE ZERTIFIKATIONSZERTIFIZIERUNGSBEHÖRDEN und folgen Sie dem Installationsverfahren bis zum ENDE

TROUBLESHOOTING: VOIP SW

CAME1065



Manchmal kann der gleichzeitige Betrieb von VOIP-Kommunikationsprogrammen, wie z.B. SKYPE oder JABBER, Probleme mit XIP-PORTER oder XIP-RECEIVER verursachen. Es ist ratsam, diese Programme für den korrekten Betrieb auszuschalten.



The content of these slides (hereinafter “Content”) is protected under Italian laws regarding IPR and shall have to be used exclusively for internal, not commercial, use by third parties to whom such Content has been shown during products introduction, training courses, or for other purposes anyway related to the business of CAME S.p.A. or companies belonging to the group CAME (hereinafter “CAME”).

Therefore such third parties shall not have the right to assign or disclose such Content through any mass media or in a public way whatsoever, being understood that the use of such information is authorized for internal purposes only.

It is expressly forbidden to copy and to disclose the Content through any means whatsoever (electronic, mechanical, copies) for purposes different from those authorized herein.

Even if the Content has been obtained from reliable sources CAME does not warrant and shall not be responsible in anyway whatsoever regarding the correctness, sufficiency and completeness of the Content.

Copyright 2020 CAME S.p.A.
All rights reserved

THANKS FOR YOUR KIND ATTENTION

CAME S.p.A.

Via Martiri della Libertà 15
31030 Dosson di Casier (TV)

T 0422 49 40

F 0422 49 41

*Copyright 2020 CAME S.p.A.
All rights reserved*