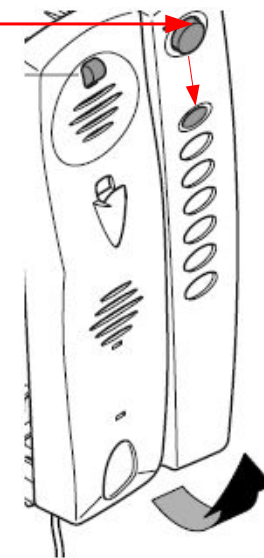
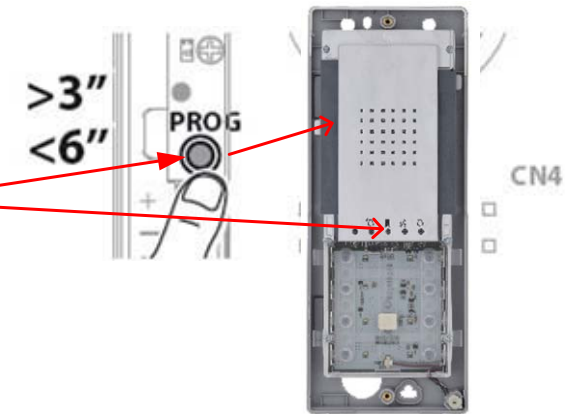


# Programmierung der Innensprechstellen

## Programmation des postes intérieurs

- 1 - Drücken Sie mindestens 3 s und höchstens 6 s lang die Taste PROG an der Aussenstation (hinter der Abdeckplatte) gelbe LED blinkt & grüne LED blinkt  
*Appuyer pendant au moins 3 secondes sur la touche PROG puis relâcher d'ici 6 secondes. LED jaune et verte clignote*
- 2 - Hörer der zu programmierenden Innensprechstelle abnehmen  
*Soulever le combiné du poste intérieur à programmer*
- 3 - Türöffner- und Zusatzaste 2 gleichzeitig für mindestens 1 s drücken (die Toneinschaltung zur Aussenstation bestätigt den erfolgten Vorgang).  
*Enfoncer simultanément les boutons-poussoirs ouvre-porte et auxiliaire 2 pendant au moins 1 s (l'activation de l'audio vers le poste extérieur confirme que l'opération a bien été effectuée).*
- 4 - Drücken Sie an der Aussenstation die Ruftaste, die der Innensprechstelle zugewiesen werden soll: Ein akustisches Signal weist auf die erfolgte Zuweisung hin.  
*Appuyer sur le poste externe sur la touche d'appel à associer au poste interne: l'émission d'un signal sonore indiquera que la mémorisation a été effectuée.*
- 5 - Hörer wieder auflegen. *Raccrocher le combiné.*
- 6 - Verlassen der Programmierung. Drücken Sie kurz die Taste PROG: Die LED PROG und die LEDs der Außenstationen gehen aus. HINWEIS: Falls keine Eingabe erfolgt, endet der Vorgang automatisch nach 30 Minuten.  
*Quitter la programmation. Appuyer brièvement sur la touche PROG : la led PROG et les leds des postes externes s'éteignent. En l'absence de toute opération, la procédure se termine automatiquement après 30 minutes.*



<b>Programmierung Bussprechstelle</b> <b>Programmation poste intérieur BUS</b> <b>THANGRAM &amp; YC/300(A)</b>	Gezeichnet: 14.10.2019 Geändert: 01.12.2024
	Erstellt von: Andy Tautschnig
   IP CCTV GmbH, Marthalerstrasse 5, CH-8447 Dachsen Tel: +41 (0)52 659 6222, <a href="http://www.ipcctv.ch">http://www.ipcctv.ch</a> <a href="mailto:info@ipcctv.ch">info@ipcctv.ch</a>	Zeichnungsnr. 3267/3a