

L-KT-5200-T-7

- Thermal/Video Hybridkamera
- Video 2336 x 1752 px + Thermal (256 x 192 px)
- Video f=8 mm / Thermal f=7 mm
- Temperaturmessung
- Videoanalyse (IVS)
- IR Beleuchtung (bis 30 m)
- Wettergeschützt (IP67)



Die L-KT-5200-T-7 ist eine IP Thermal/Video Hybridkamera für den Innen- und Außeneinsatz (IP67) mit IR-Unterstützung (bis 30 m). Die Kamera liefert im normalen Videomodus eine Auflösung von bis zu 2336 x 1752 (f = 8 mm), der Uncooled VOx Thermal Sensor arbeitet mit einer Auflösung von 256 x 192 px (f = 7 mm). Normal- und Thermalbild können separat gewählt oder auch in verschiedenen Modi übereinander gelegt werden. Die Kamera verfügt außerdem über spezielle Funktionen zur Erkennung von Feuer und rauchenden Personen sowie eine Temperatursauswertung. Zusätzlich stehen noch Videoanalysefunktionen (IVS) zur Verfügung. Die Bilder können über zwei unabhängige Streams mit den aktuellen Kompressionsverfahren abgerufen werden. Über den integrierten MicroSD Kartenslot kann eine Datenaufzeichnung direkt an der Kamera erfolgen. Die Spannungsversorgung ist wahlweise 12 V DC oder PoE.

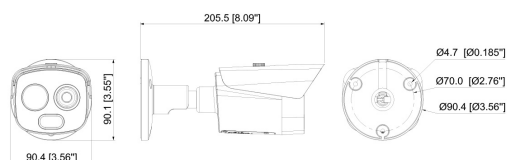


Technische Daten

Typ	IR Kamera (IP) mit Thermalunterstützung
Aufnahmesensor	Video: 1/2,7" CMOS Thermal: Uncooled VOxMicrobolometer Empfindlichkeit <50mK@f/1.0, 25 Hz, 300 K Spektralbereich 8-14 µm Pixelgröße 12 µm
Auflösung	Video: 2336 x 1752 px Thermal: 256 x 192 px
Objektiv	Video: f=8 mm Thermal: f=7 mm
Blickwinkel	Video: 33,4° (H) Thermal: 24° (H)
Lichtempfindlichkeit	Farbe: 0,05 Lux @F2 s/w: 0,005 Lux @F2
Tag/Nacht Umschaltung	Automatisch, einstellbar
IR Sperrfilter	mechanisch
IR-Beleuchtung	ja
IR-Reichweite	max. 30 m
Kompressionsverfahren	H.265, H.264M, H.264H, H.264B, MJPEG
Bildraten	Visuell: bis 25 bps bei 50 Hz (Mainstream) bis 25 bps bei 50 Hz (Substream)
Bildraten (Thermal)	Thermal: bis 25 bps bei 50 Hz (Mainstream) bis 25 bps bei 50 Hz (Substream)
DRI-Entfernungen (Fahrzeug)	D: 778 m R: 194 m l: 97 m
DRI-Entfernungen (Person)	D: 292 m R: 75 m l: 38 m
Gegenlichtkompensation	DWDR, BLC, HLC
KI-Technologie	Perimeter-Schutz mit Objektunterscheidung bei reduzierten Fehlalarmen, verursacht durch Tiere, Bäume, Schatten usw.

Videoanalyse (IVS)	Stolperdraht Eindringen Feuer- und Rauchererkennung mit Alarm Temperaturmessung mit Alarm Cold & Hotspot Ermittlung
Temperaturmessung	Low: -20 °C ~ +150 °C High: 0 °C ~ +400 °C
Alarm Ein-/ Ausgänge	1/1
Audio Ein-/ Ausgänge	1/1, Lautsprecher
Netzwerk	10/100 Base-TX Ethernet (RJ45)
Netzwerk-Protokolle	HTTPS, HTTP, TCP, ARP, RTSP, RTP, UDP, RTCP, SMTP, FTP, DHCP, DNS, DDNS, PPPOE, IPv4/v6, SNMP, QoS, UPnP, NTP
Speicher	MicroSD Kartenslot (bis 256 GB)
Schutzart	IP67
Farbe	weiß, schwarz
Spannungsversorgung	12 V DC, PoE
ePoE	unterstützt
Leistungsaufnahme	max. 14 W
zul. Arbeitstemperatur	-30 °C bis +60 °C
Abmessungen	195 mm x 90 mm (L x ø)
Gewicht	900 g
Lieferumfang	Wandhalter, Software, BDA

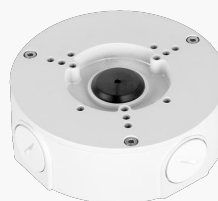
Bilder



Zubehör



L-MA2
Masthalter



L-AB14
Anschlussbox für Dome-Kameras