



- Elegantes Gehäuse in Domform
- Problemlose Montage in abgehängten Decken
- Kuppel in verschiedenen Ausführungen
- Kameraausrichtung horizontal und vertikal veränderbar
- Raum für kompakte Vario-Objektive

DEZENTE ÜBERWACHUNG

Die Gehäuse der Serie V4FCD wurden speziell zur Innenraummontage in abgehängten Decken entwickelt. Neben klaren Kuppeln sind auch getönte und verspiegelte Varianten lieferbar. Besonders die letzte versperrt dem Betrachter den Blick auf die Kamera und Vario-Objektive.

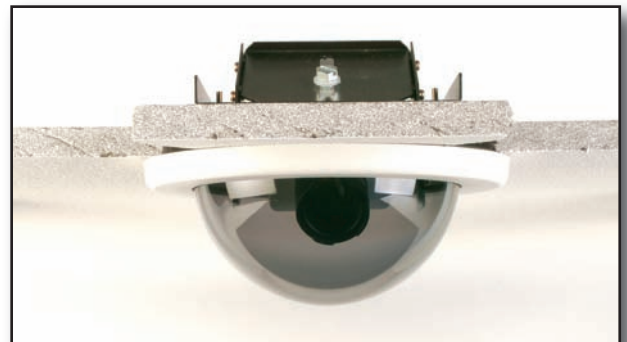
Sie sind in verschiedenen Varianten erhältlich und passen sich somit dezent in die meisten Ladenlokale oder öffentlichen Räume ein. Die Domgehäuse bieten ausreichend Raum für die meisten Kameras mit festen Objektiven und kompakten Vario-Objektiven.

PROBLEMLOSE MONTAGE

Die Gehäuse in Domform lassen sich problemlos installieren. Der Rahmen wird direkt über einer pas-



senden Aussparung in der Decke mit Hilfe einer Halterung montiert und die Kamera-Objektiv-Kombination wie gewünscht ausgerichtet. Die Kuppel aus Acryl wird mit wenigen Handgriffen aufgeschraubt.



FLEXIBLE KAMERAUSWAHL

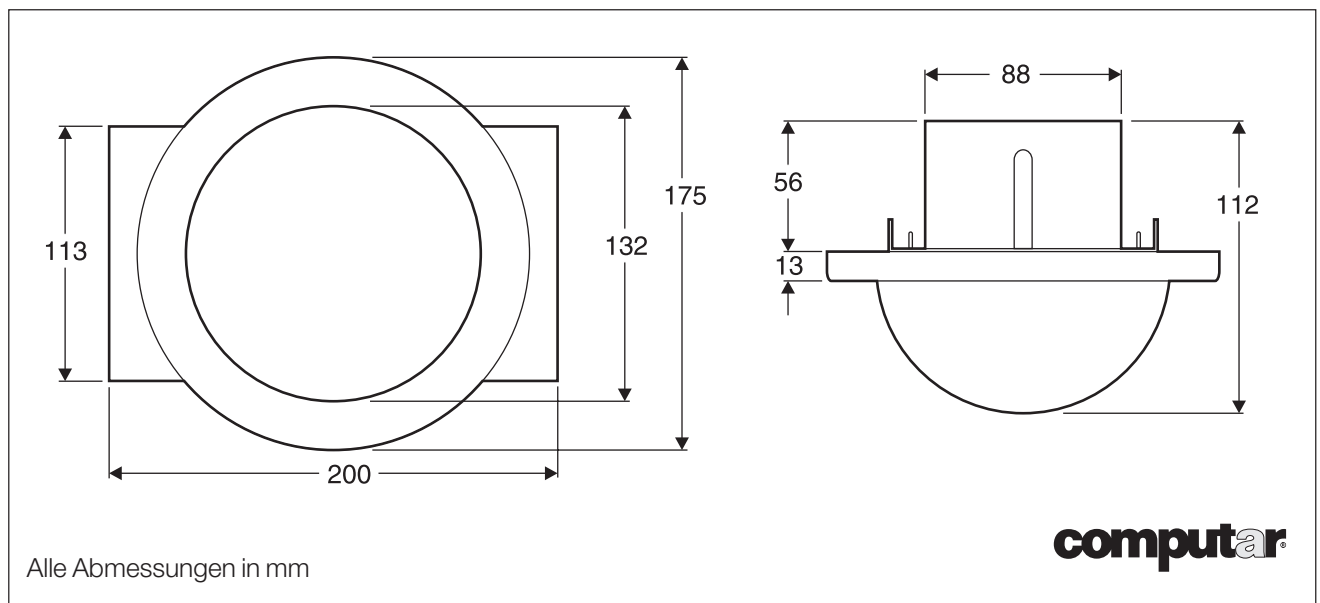
Zum Schutz gegen Staub sind die Gehäuse V4FCD mit einem flexiblen Nylongewebe als rückwärtigem Abschluss ausgestattet. Dieses variable Gewebe erlaubt außerdem die Verwendung von einer großen Zahl von Kamera-Objektiv-Kombinationen.



TECHNISCHE DATEN

Einsatzbereich	Innen
Innenmaße	125 (D) × 62,5 mm
Abmessungen	175 (D) × 65 mm
Gewicht	0,56 kg
Neigebereich	36° ... 90°
Schwenkbereich	360°max.
Abmessungen Kamera	(H × B) 60 × 60 mm max.
Abmessungen Objektiv	50 (D) × 55 mm

ABMESSUNGEN



BESTELLNUMMERN

V4FCD-W	Domgehäuse für Deckeneinbau, weiße Kuppel mit klarem Fenster
V4FCD-B	Domgehäuse für Deckeneinbau, schwarze Kuppel mit klarem Fenster
V4FCD-M	Domgehäuse für Deckeneinbau, verspiegelte Kuppel
V4FCD-S	Domgehäuse für Deckeneinbau, getönte Kuppel